

Schichtlagerungskarte: Basis des Oberen Muschelkalks (mo)

(Stand September 2003)

Bearbeitet vom  
Landesamt für Geologie, Rohstoffe und Bergbau Baden-Württemberg

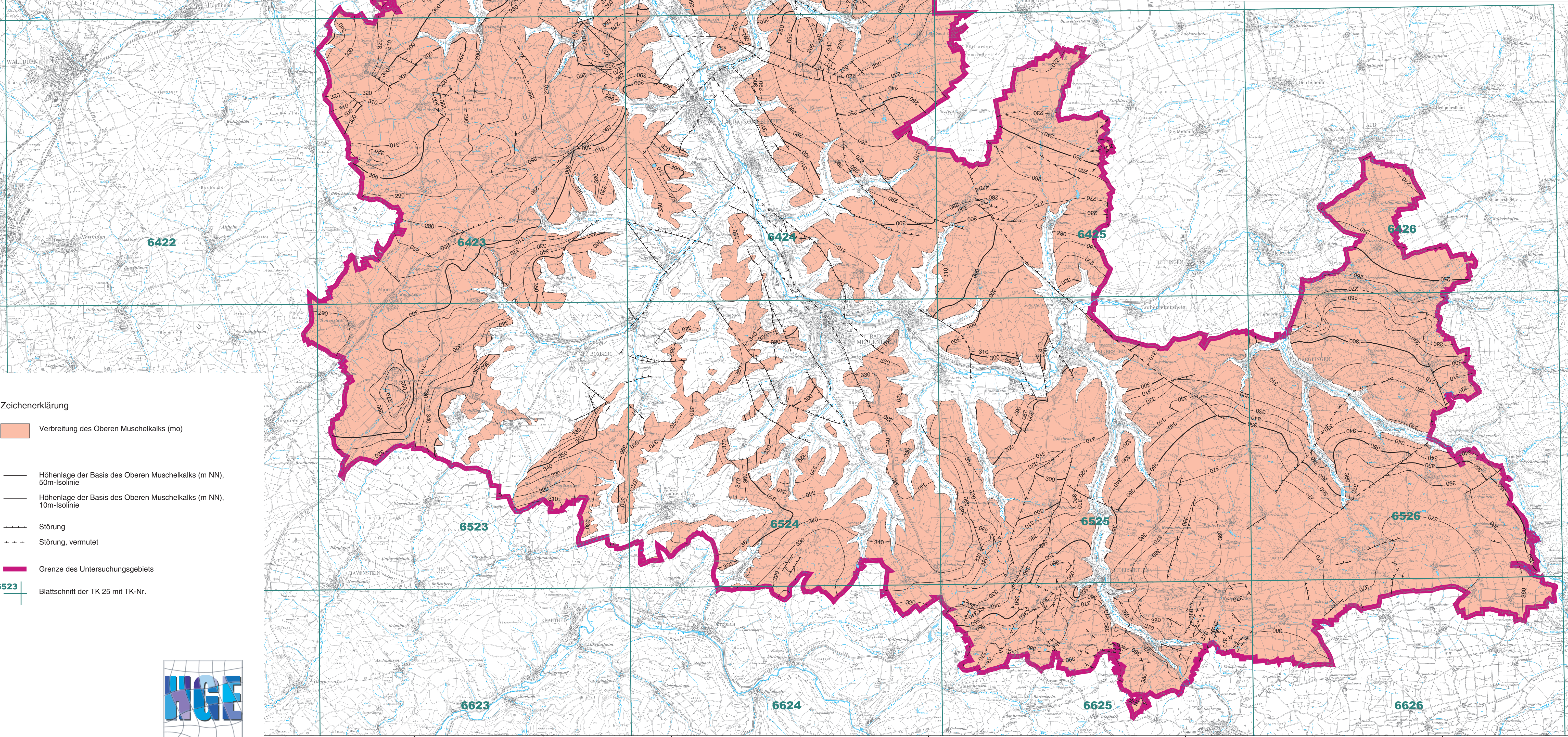
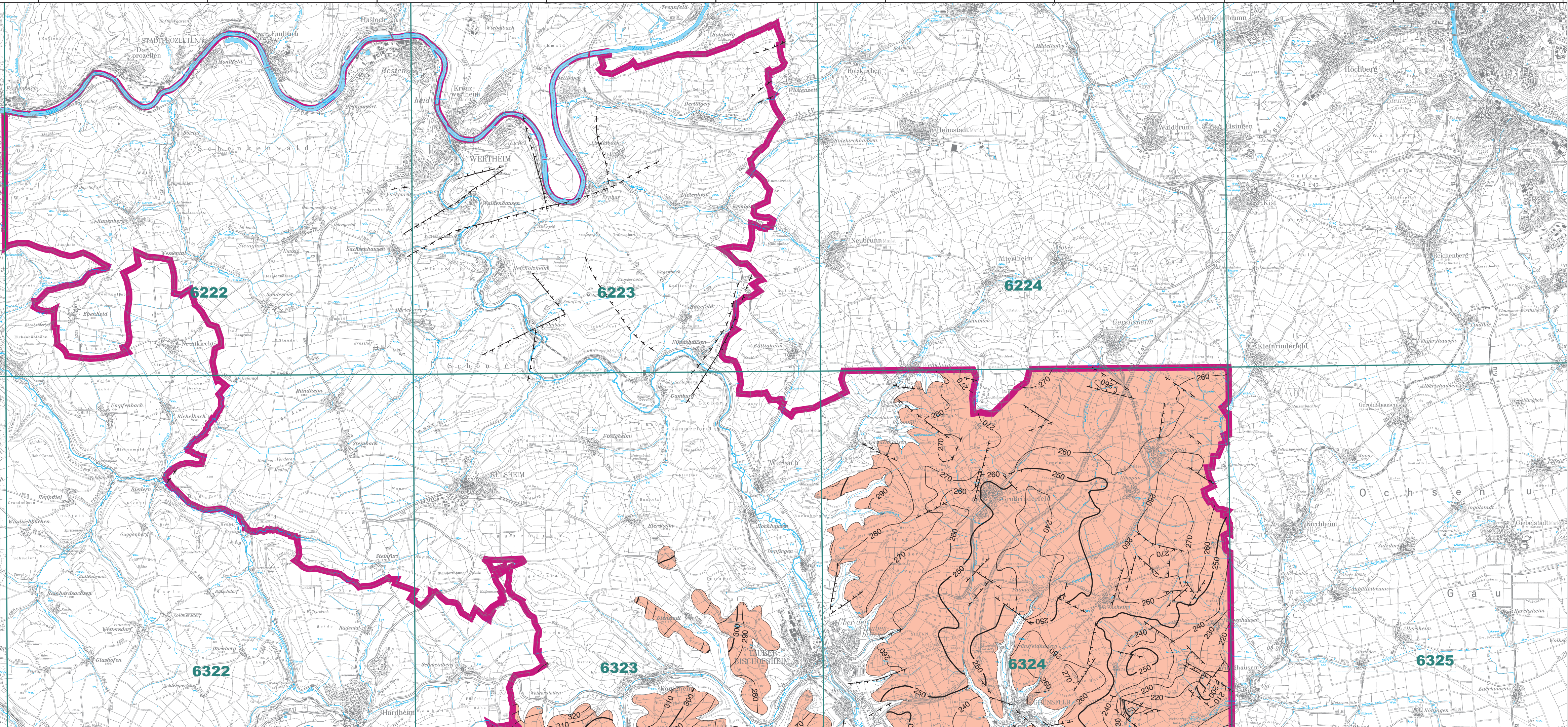
Bearbeitung: H. PLUM, TH. SCHÖBER  
GIS-Bearbeitung: V. ARMBRUSTER  
Kartographie: J. SCHUFF

2003  
Im Auftrag des Ministeriums für Umwelt und Verkehr

Maßstab 1 : 75 000

1 0 1 2 3 4 5 km

Kartengrundlage: Topographische Karte 1 : 50 000 © Landesvermessungsamt Baden-Württemberg  
(www.lv.de), 18.03.02, Az.: 2851.2-A/416.  
Geologische Karte (GK 25), Daten aus der Aufschlussdatenbank des LGRB.



- Zeichenerklärung
- Verbreitung des Oberen Muschelkalks (mo)
  - Höhenlage der Basis des Oberen Muschelkalks (m NN), 50m-Isolinie
  - Höhenlage der Basis des Oberen Muschelkalks (m NN), 10m-Isolinie
  - Störung
  - Störung, vermutet
  - Grenze des Untersuchungsgebiets
  - Blattschnitt der TK 25 mit TK-Nr.

