

Schichtlagerungskarte: Basis des Unteren Muschelkalks (mu)

(Stand September 2003)

Bearbeitet vom
Landesamt für Geologie, Rohstoffe und Bergbau Baden-Württemberg

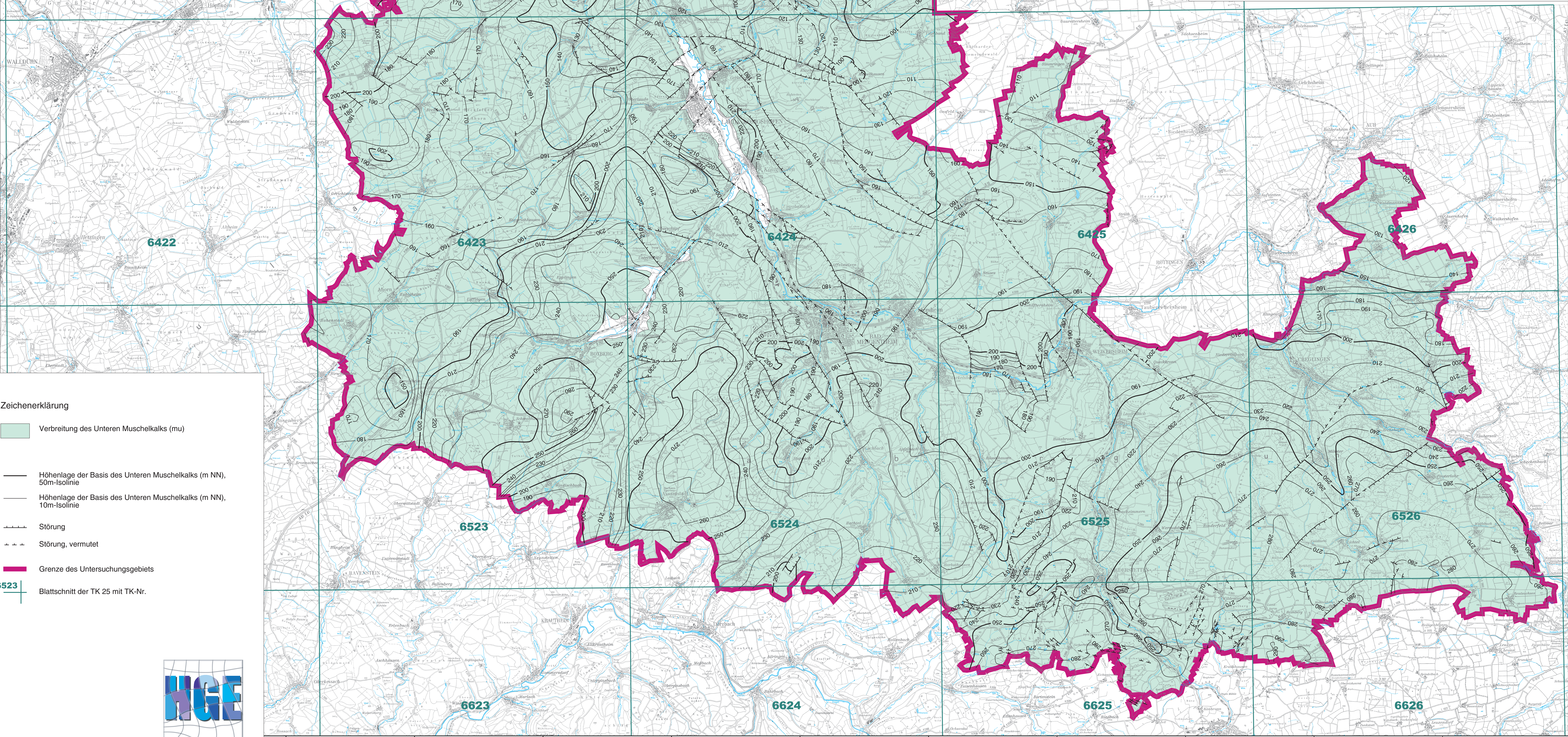
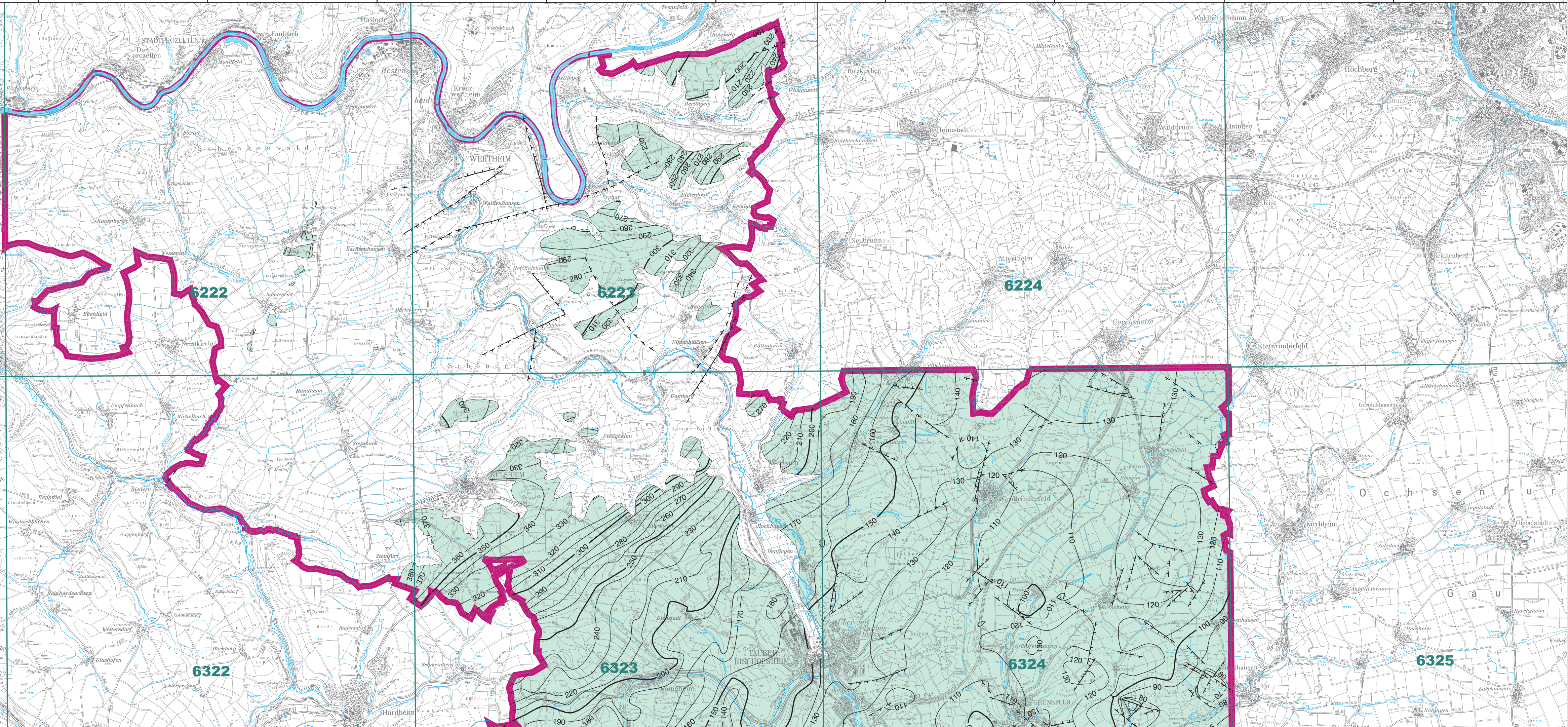
Bearbeitung: H. PLUM, TH. SCHÖBER
GIS-Bearbeitung: V. ARMBRUSTER
Kartographie: J. SCHUFF

2003
Im Auftrag des Ministeriums für Umwelt und Verkehr

Maßstab 1 : 75 000



Kartengrundlage: Topographische Karte 1 : 50 000 © Landesvermessungsamt Baden-Württemberg
(www.lv.de), 18.03.02, Az.: 2851.2-A/416.
Geologische Karte (GK 25), Daten aus der Aufschlussdatenbank des LGRB.



- Zeichenerklärung
- Verbreitung des Unteren Muschelkalks (mu)
 - Höhenlage der Basis des Unteren Muschelkalks (m NN), 50m-Isolinie
 - Höhenlage der Basis des Unteren Muschelkalks (m NN), 10m-Isolinie
 - Störung
 - Störung, vermutet
 - Grenze des Untersuchungsgebiets
 - Blattschnitt der TK 25 mit TK-Nr.

