

Quartäre Überlagerung des Festgesteins

(Stand November 2003)

Bearbeitet vom
Landesamt für Geologie, Rohstoffe und Bergbau Baden-Württemberg

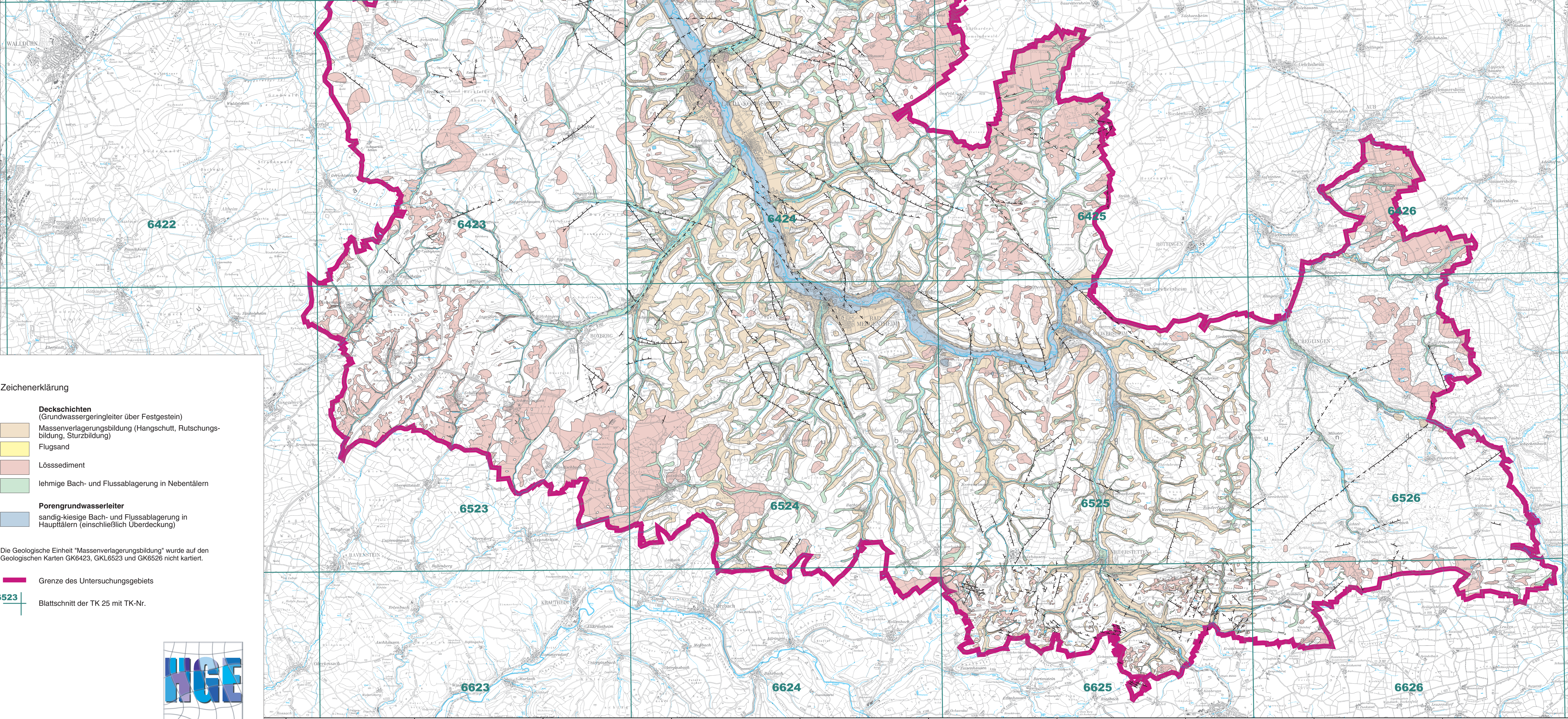
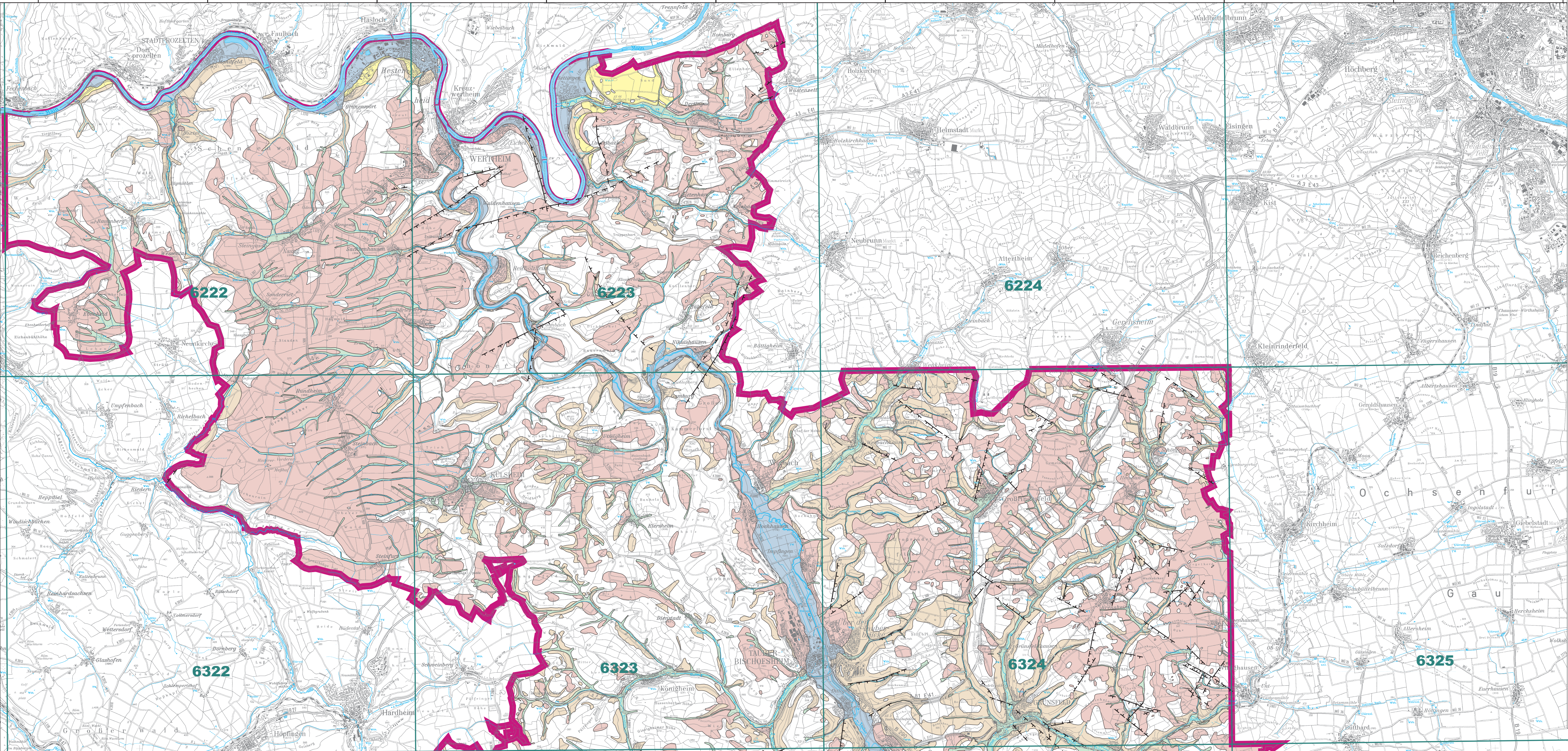
Bearbeitung: H. PLUM, TH. SCHÖBER
GIS-Bearbeitung: A. SIEBER
Kartographie: J. SCHUFF

2003
Im Auftrag des Ministeriums für Umwelt und Verkehr

Maßstab 1 : 75 000



Kartengrundlage: Topographische Karte 1 : 50 000 © Landesvermessungsamt Baden-Württemberg
(www.lv.de), 18.03.02, Az.: 2851.2-A/416.
Geologische Karte (GK 25) des LGRB.



- Zeichenerklärung
- Deckschichten**
(Grundwassergeringleiter über Festgestein)
 - Massenverlagerungsbildung (Hangschutt, Rutschungs-
bildung, Sturzbildung)
 - Flugsand
 - Lösssediment
 - lehmige Bach- und Flussablagerung in Nebentälern

- Porengrundwasserleiter**
sandig-kiesige Bach- und Flussablagerung in
Haupttälern (einschließlich Überdeckung)

Die Geologische Einheit "Massenverlagerungsbildung" wurde auf den
Geologischen Karten GK6423, GK6523 und GK6526 nicht kartiert.

Grenze des Untersuchungsgebiets

Blattschnitt der TK 25 mit TK-Nr.

