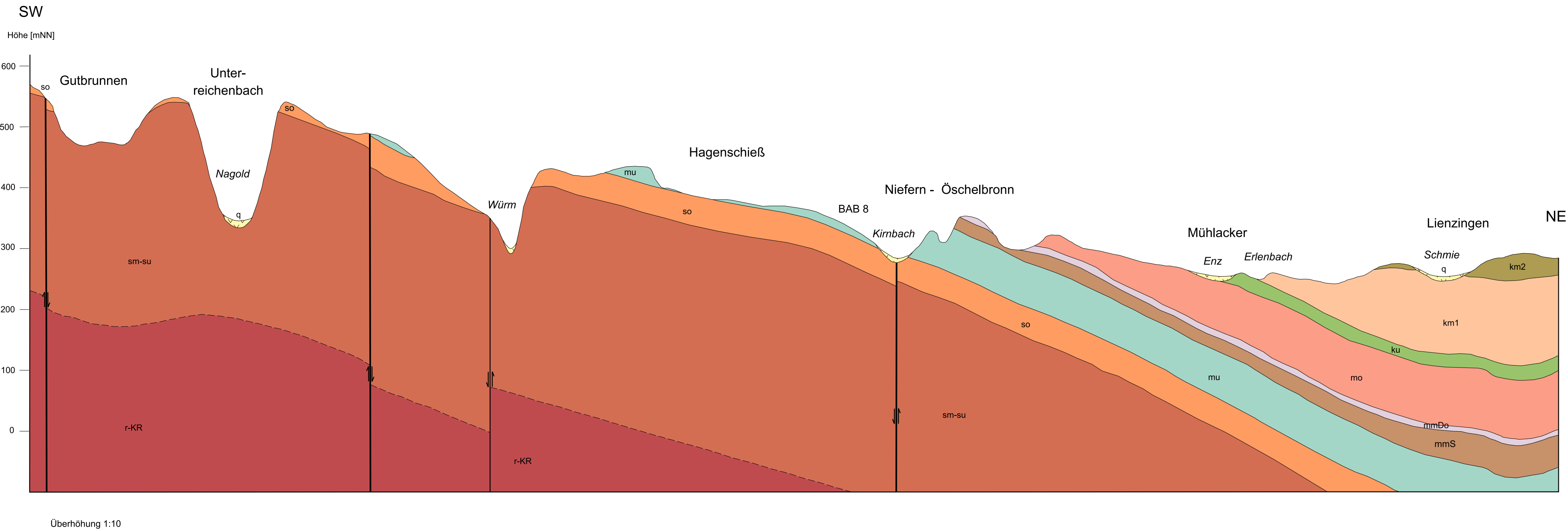


Schnitt 1



Hydrogeologische Erkundung Baden-Württemberg

Pforzheim - Enztal

Landesanstalt für Umweltschutz Baden-Württemberg  
Landesamt für Geologie, Rohstoffe und Bergbau Baden-Württemberg  
Stadt Pforzheim  
Landratsamt Enzkreis  
Gewässerdirektion Nördl. Oberrhein, Bereich Freudenstadt

Karte 8

Hydrogeologische Schnitte durch das Projektgebiet  
(ohne Lößbedeckung)

(Stand November 2001)

Bearbeitet vom  
Landesamt für Geologie, Rohstoffe und Bergbau Baden-Württemberg

Bearbeitung: M. KILGER  
GIS-Bearbeitung: M. SCHWARZ  
Kartographie: E. HOLLENWEGER & J. SCHUFF

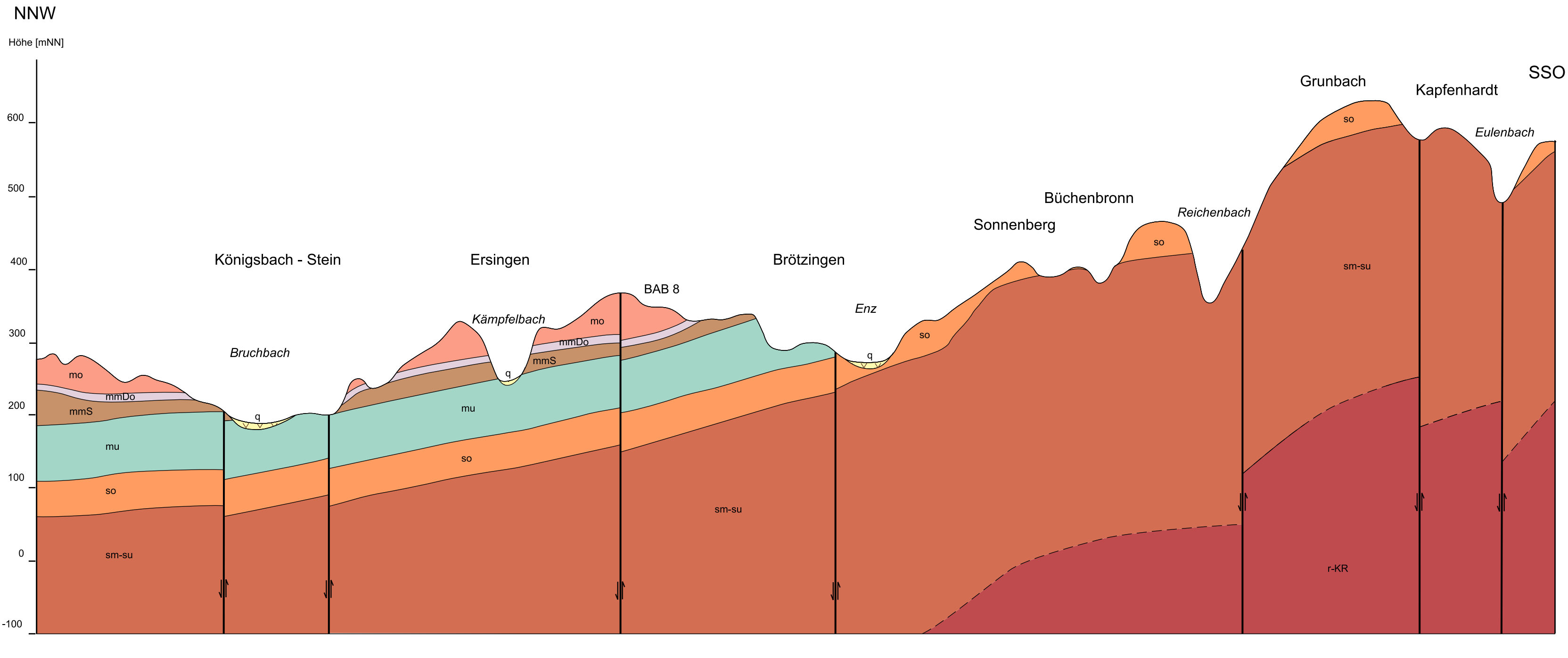
2002

Im Auftrag des Ministeriums für Umwelt und Verkehr

Maßstab 1 : 50 000



Schnitt 2



Legende:

- Quartär (q)
- Schiffsandstein und höherer Mittelkeuper (km2)
- Gipskeuper (km1)
- Unterkeuper (ku)
- Oberer Muschelkalk (mo)
- Obere Dolomit-Formation des Mittleren Muschelkalks (mmDo)
- Salinar-Formation (mmS) und Untere Dolomit-Formation (mmDu) des Unteren Muschelkalks
- Unterer Muschelkalk (mu)
- Oberer Bundsandstein (so)
- Mittlerer und Unterer Bundsandstein (sm-su)
- Rotliegendes und kristallines Grundgebirge (r-KR)
- Störung