

Hydrogeologische Karte von Baden-Württemberg

Oberheingebiet
Bereich Bühl – Offenburg

VII. Hydrochemie

Geologische Übersichtskarte mit Probe-Entnahmestellen
und Hydrochemische Karten 1–8

Bearbeitung: B. Junker

Hergestellt vom Geologischen Landesamt Baden-Württemberg, Freiburg/Br.
und von der Landesanstalt für Umweltschutz Baden-Württemberg
– Institut für Wasser- und Abfallwirtschaft – Karlsruhe
unter Mitarbeit des Regierungspräsidiums Freiburg, Abt. Wasserwirtschaft, 1978

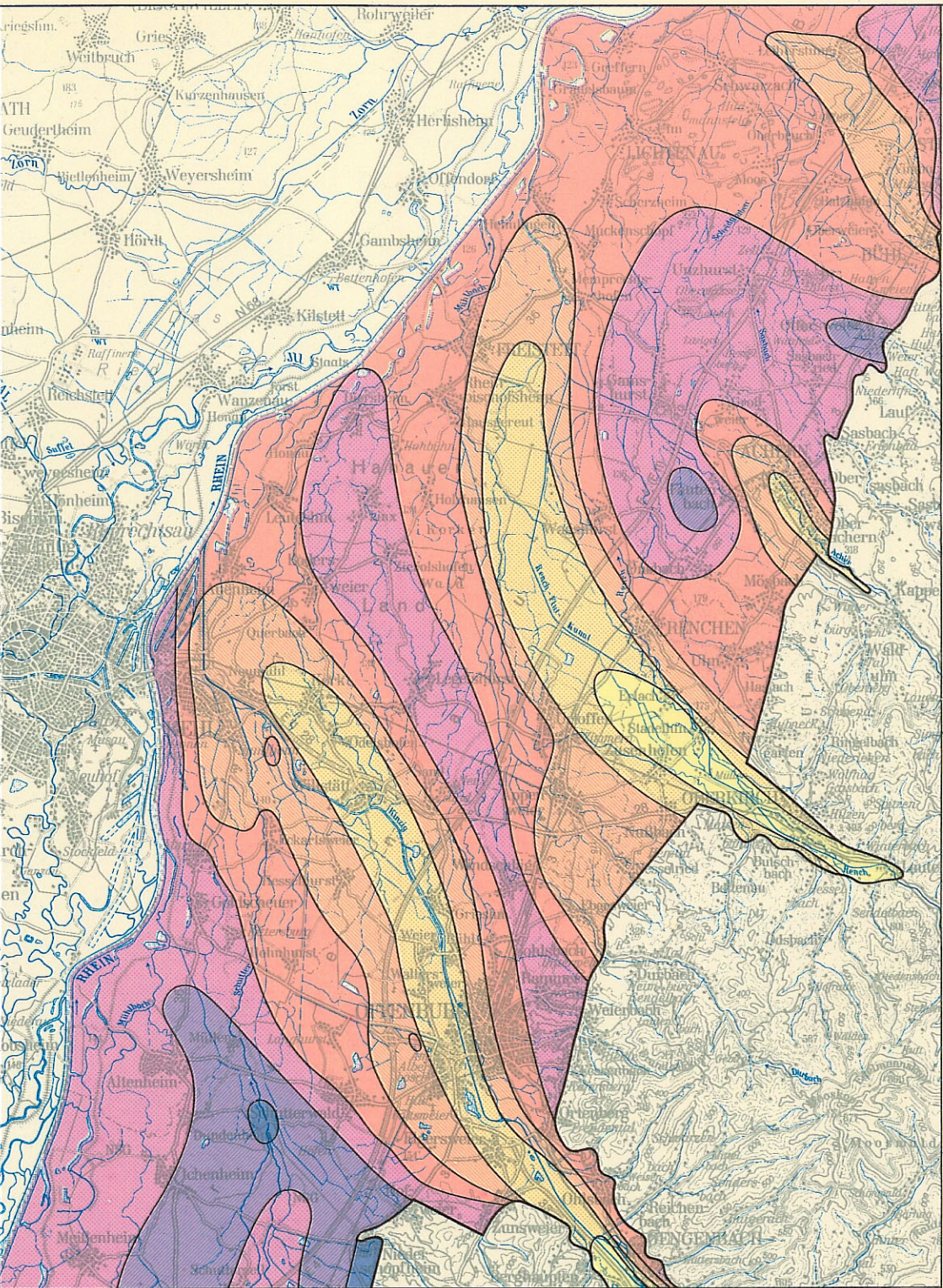
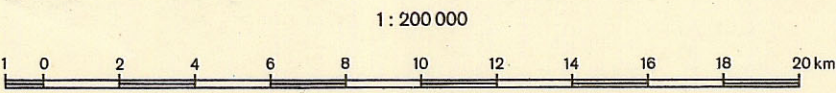
Im Auftrag des Ministeriums für Ernährung, Landwirtschaft und Umwelt Baden-Württemberg

Kartographie: H. Kreuzkamp, Freiburg/Br.

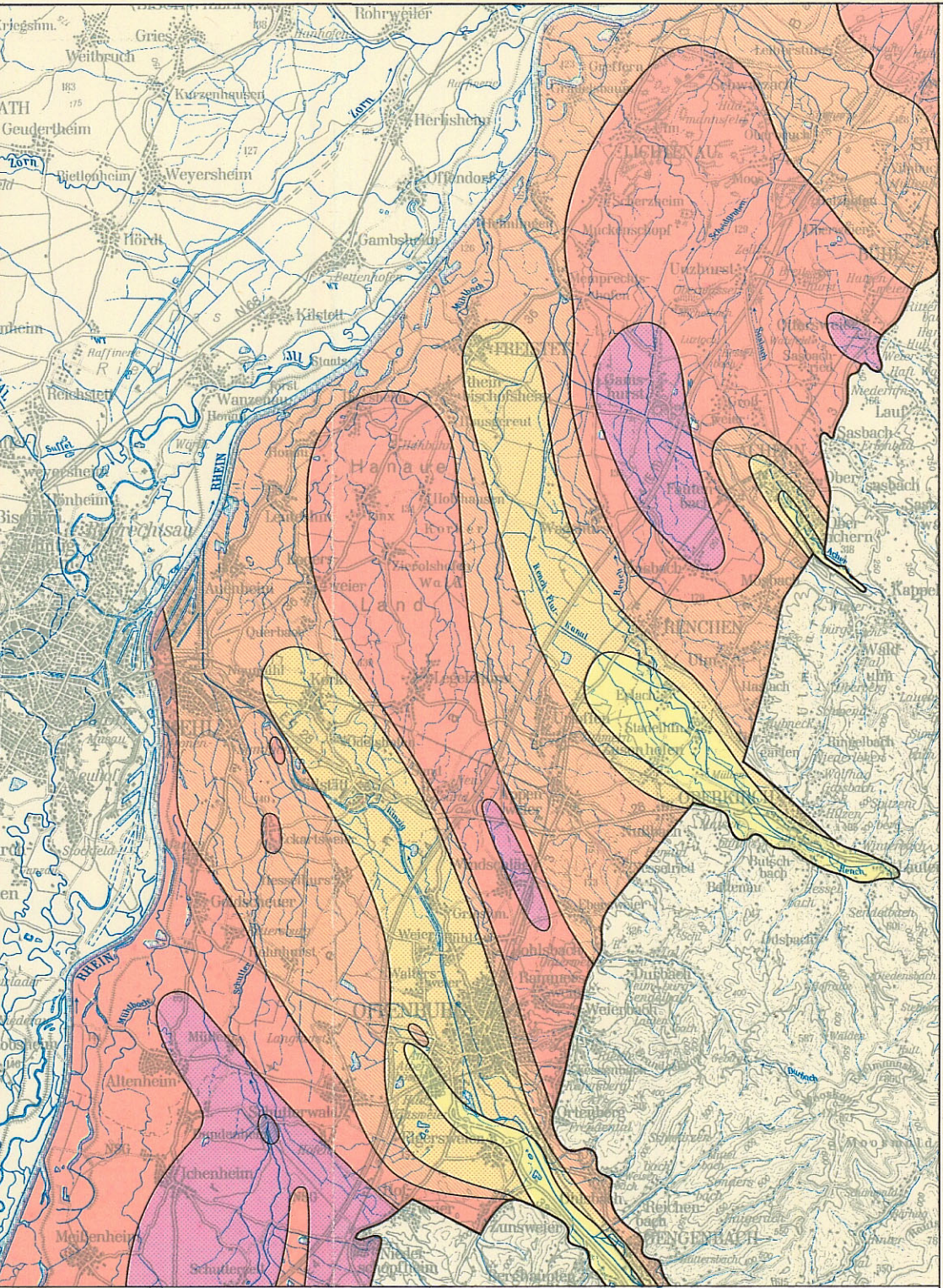
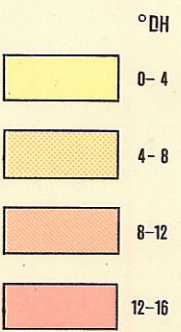
Reproduktion und Druck: Geologisches Landesamt Baden-Württemberg, Freiburg/Br.

Kartengrundlage: Topographische Übersichtskarte 1:200 000, Blatt CC 7910 Freiburg-Nord
mit Genehmigung des Instituts für Angewandte Geodäsie, Frankfurt a.M., Nr. 17/77 vom 28.5.1977

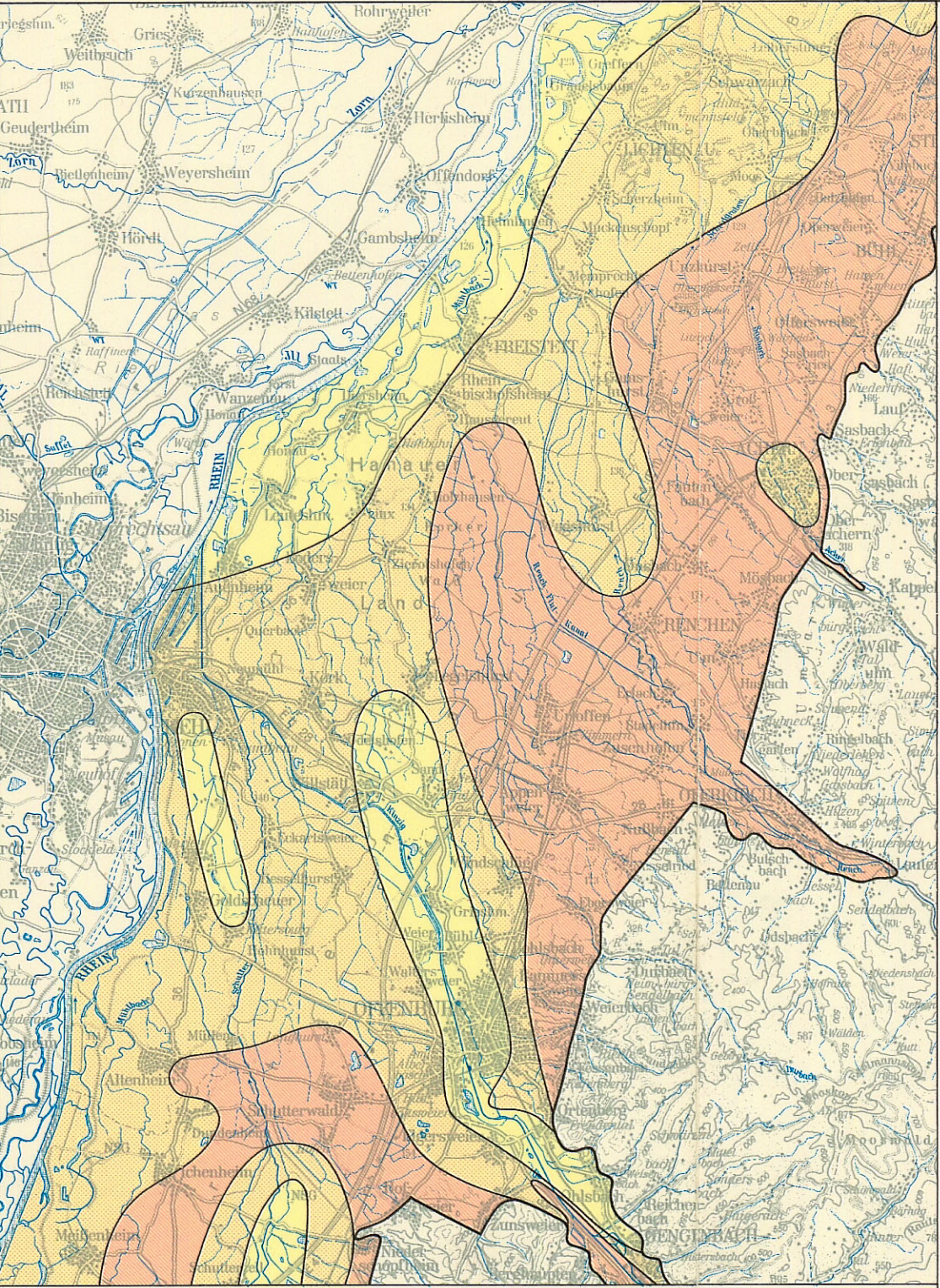
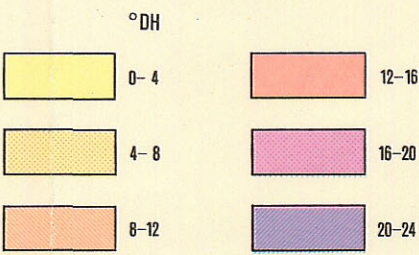
© Geologisches Landesamt Baden-Württemberg, Freiburg/Br.
und Landesanstalt für Umweltschutz Baden-Württemberg –
Institut für Wasser- und Abfallwirtschaft – Karlsruhe, 1978



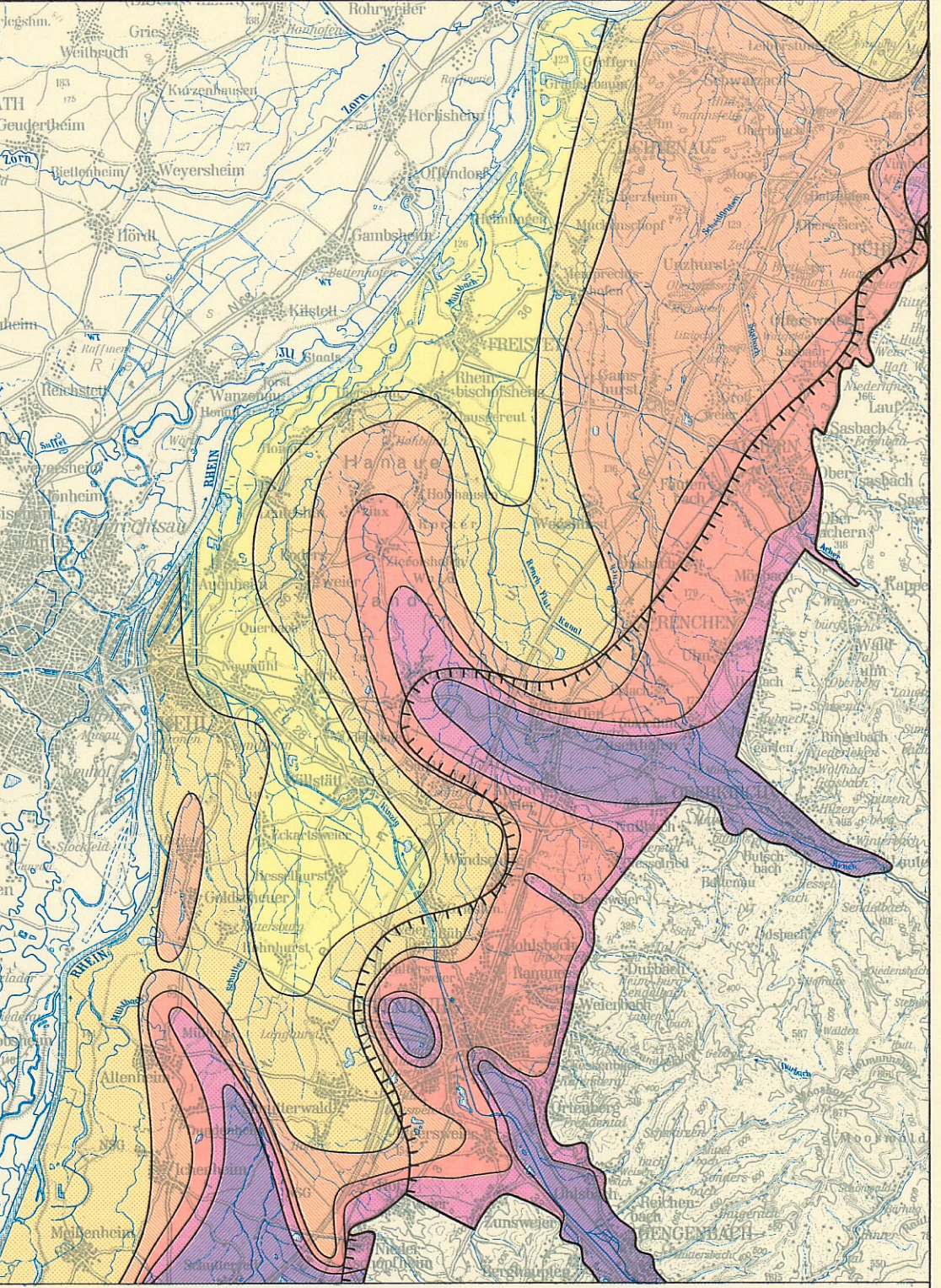
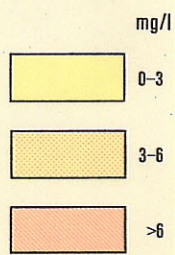
1. Gesamthärte



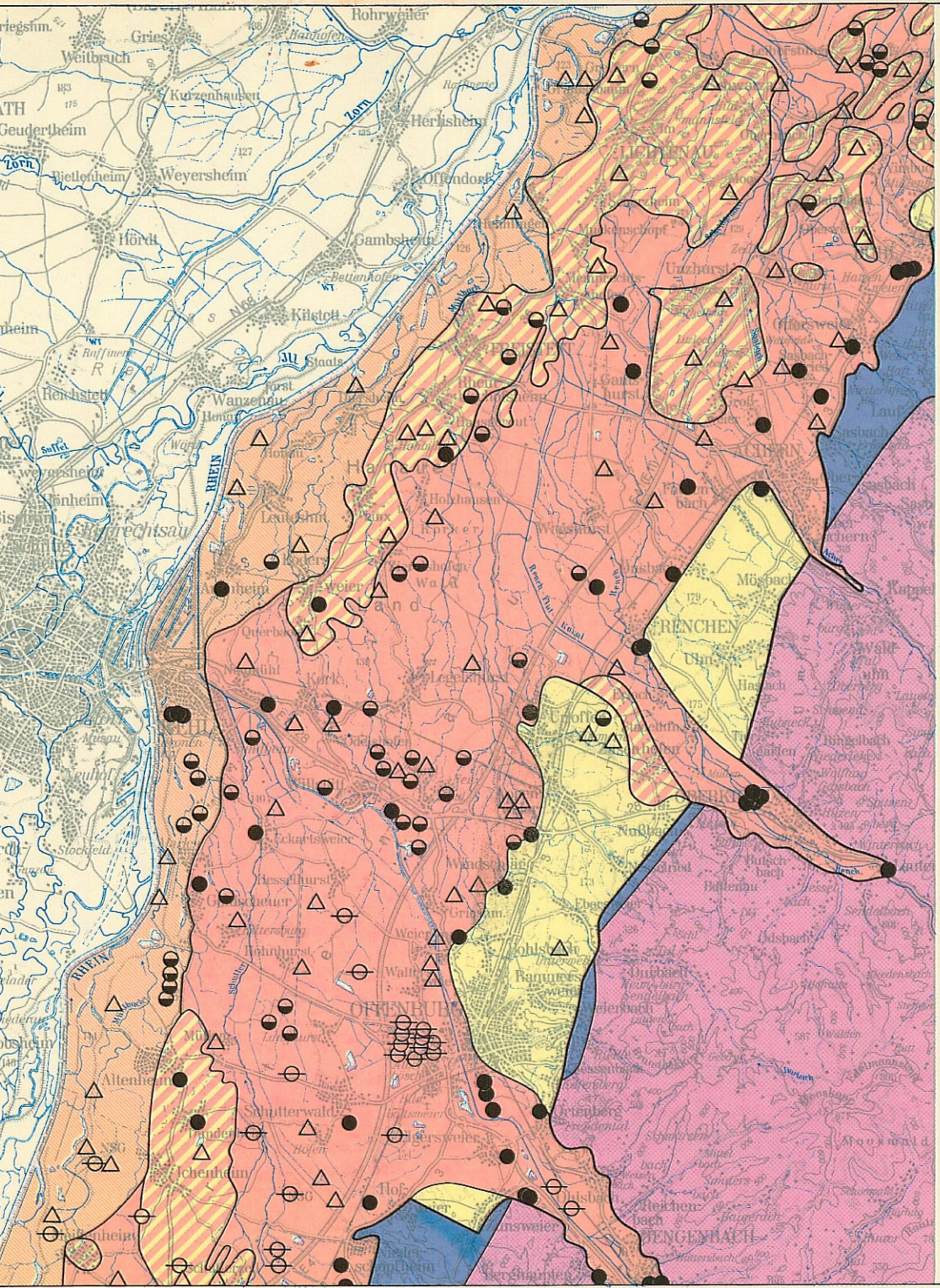
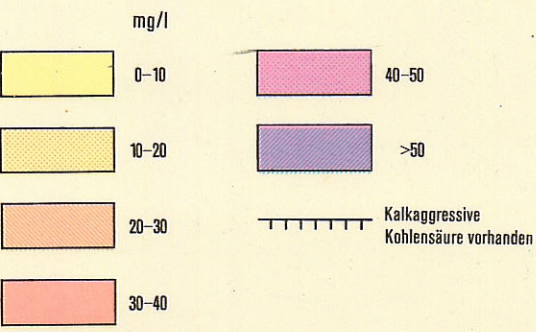
2. Karbonathärte



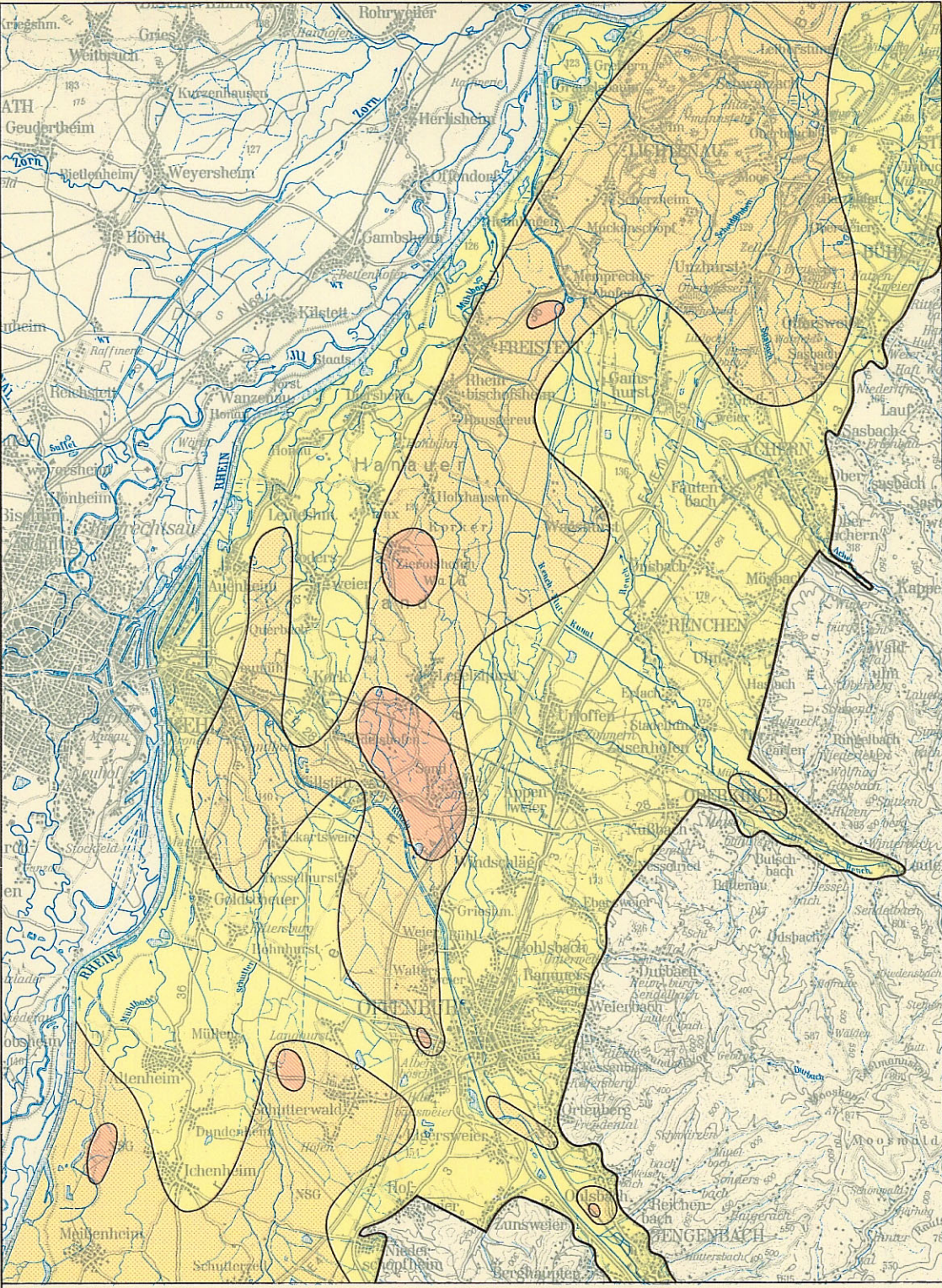
3. Sauerstoff



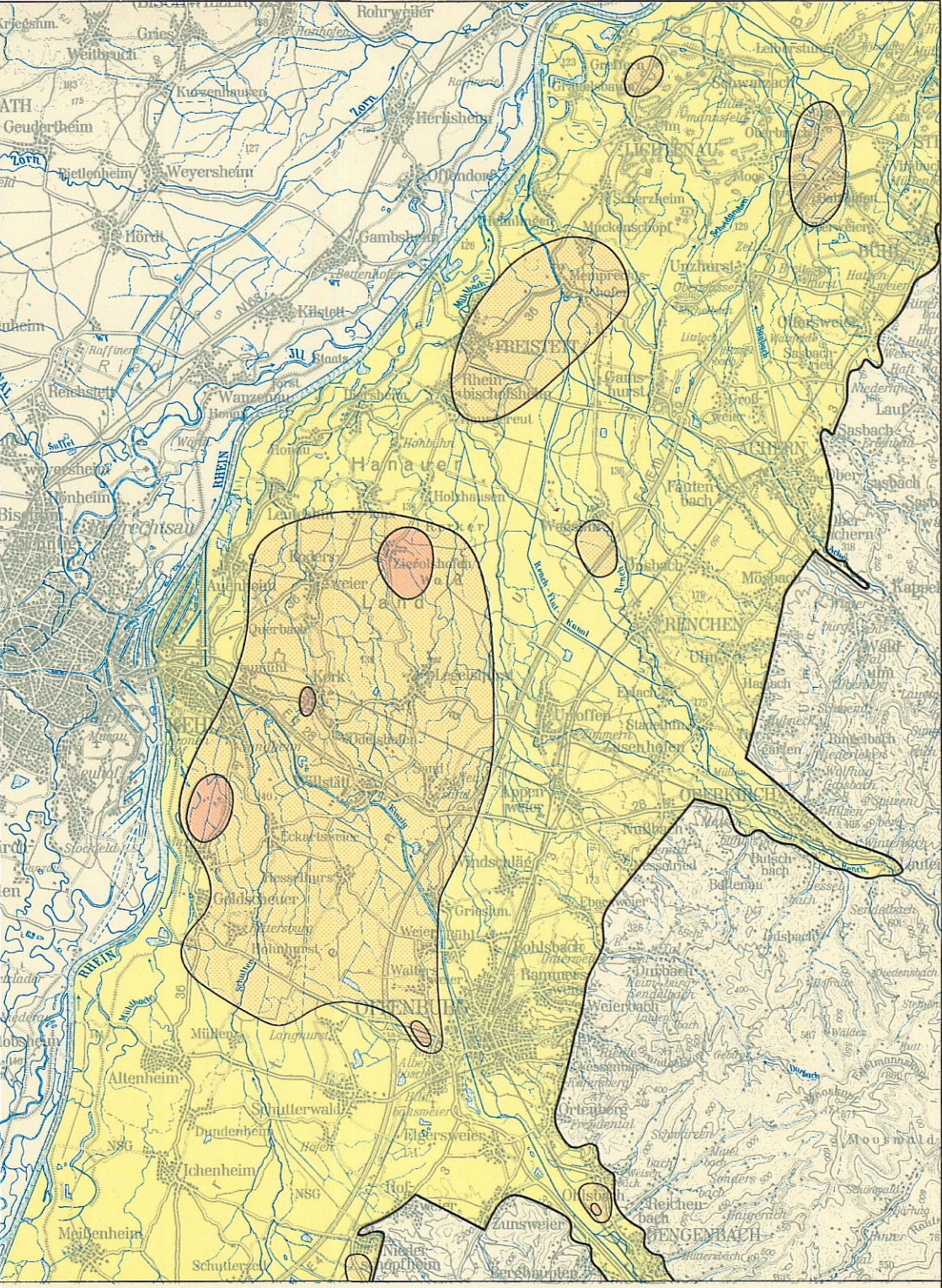
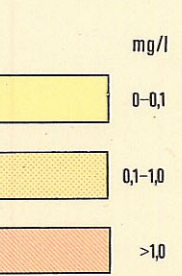
4. Freie Kohlensäure



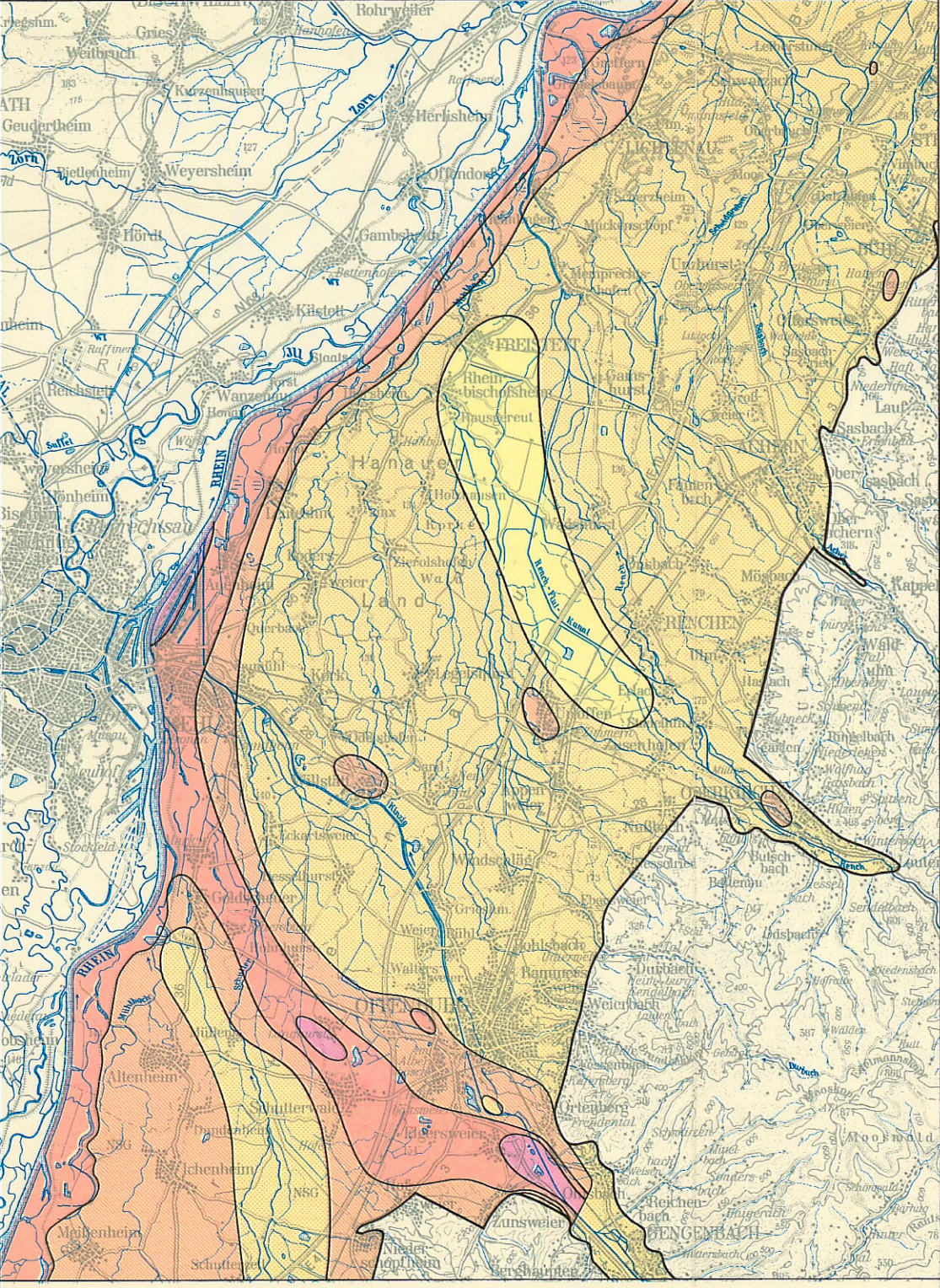
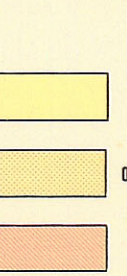
Geologische Übersicht



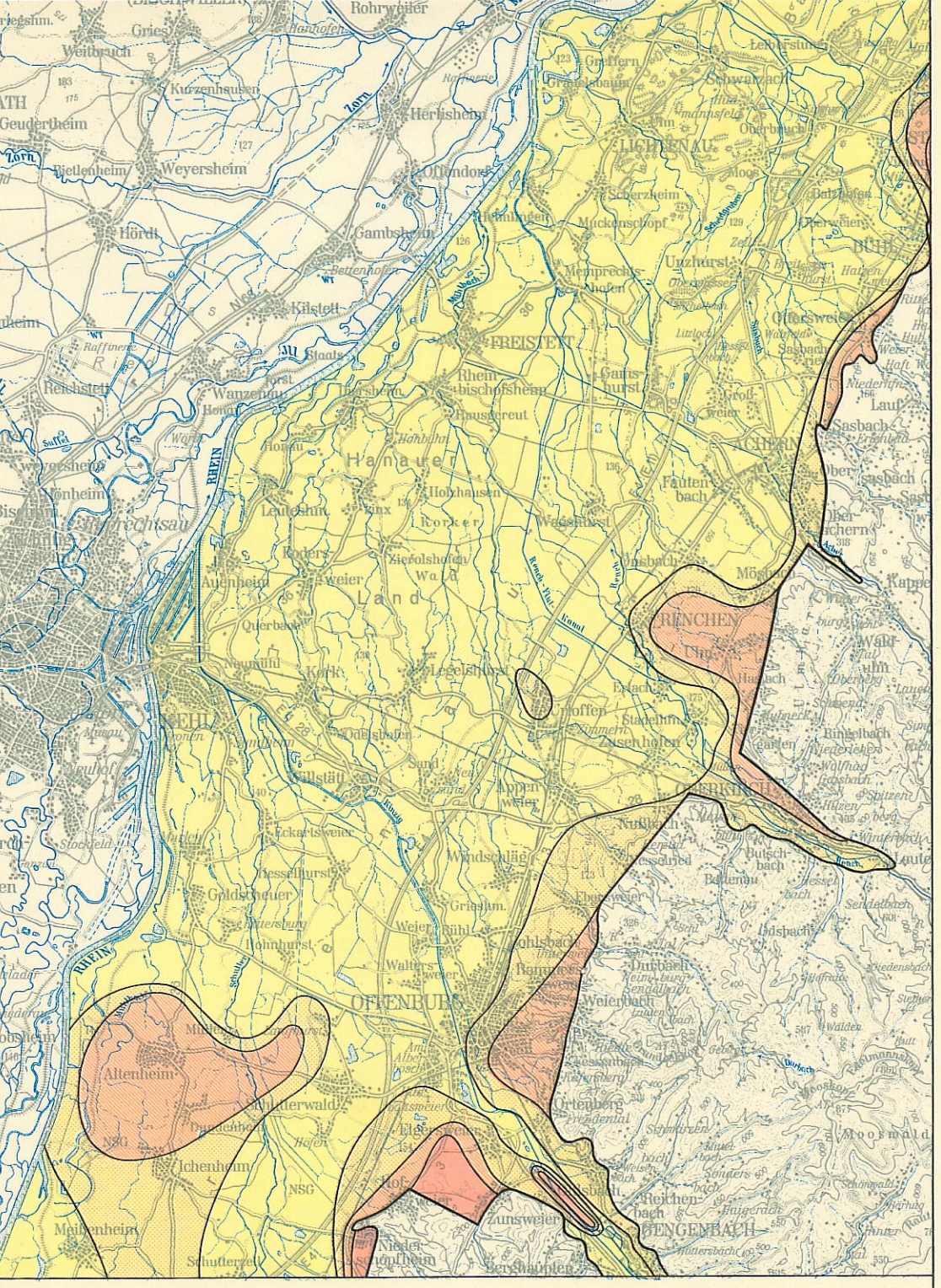
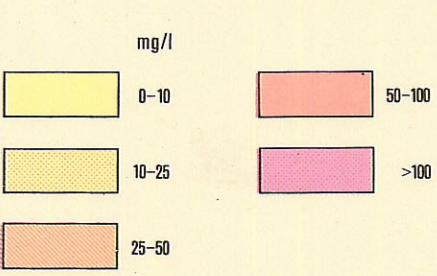
5. Eisen



6. Mangan



7. Chlorid



8. Nitrat

