

Hydrogeologische Karte von Baden-Württemberg

Oberrrheingebiet
Raum Lahr

III. Karte der Grundwasser-Oberfläche

Stichtagsmessung vom 3. Oktober 1977

Bearbeitung: H. Essler

Hergestellt vom Geologischen Landesamt Baden-Württemberg, Freiburg i.Br.
und von der Landesanstalt für Umweltschutz Baden-Württemberg
– Institut für Wasser- und Abfallwirtschaft – Karlsruhe
unter Mitarbeit des Regierungspräsidiums Freiburg, Abt. Wasserwirtschaft, 1980

Im Auftrag des Ministeriums für Ernährung, Landwirtschaft, Umwelt und Forsten
Baden-Württemberg

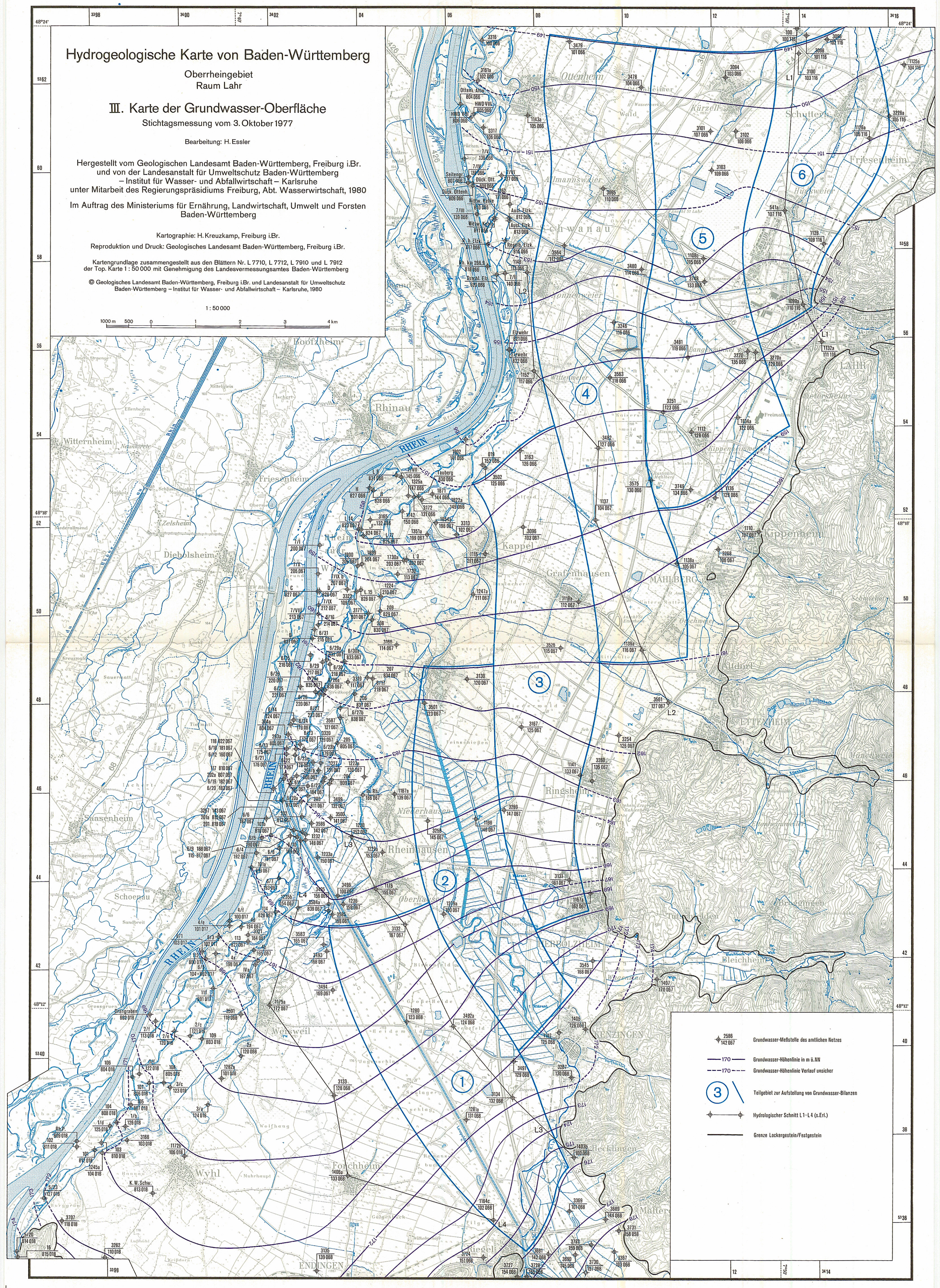
Kartographie: H. Kreuzkamp, Freiburg i.Br.

Reproduktion und Druck: Geologisches Landesamt Baden-Württemberg, Freiburg i.Br.

Kartengrundlage zusammengestellt aus den Blättern Nr. L 7710, L 7712, L 7910 und L 7912
der Top. Karte 1:50 000 mit Genehmigung des Landesvermessungsamtes Baden-Württemberg

© Geologisches Landesamt Baden-Württemberg, Freiburg i.Br. und Landesanstalt für Umweltschutz
Baden-Württemberg – Institut für Wasser- und Abfallwirtschaft – Karlsruhe, 1980

1:50 000



- 2586
142 067 Grundwasser-Messstelle des amtlichen Netzes
- 170 — Grundwasser-Höhenlinie in m ü. NN
- - - 170 - - - Grundwasser-Höhenlinie Verlauf unsicher
- 3 Teilgebiet zur Aufstellung von Grundwasser-Bilanzen
- Hydrologischer Schnitt L1-L4 (s. Erl.)
- Grenze Lockergestein/Festgestein