

Hydrogeologische Karte von Baden-Württemberg
Oberrheinebene Raum Rastatt
(Karlsruhe – Bühl)

Ia. Hydrogeologische Schnitte 1–7 zu Karte I.

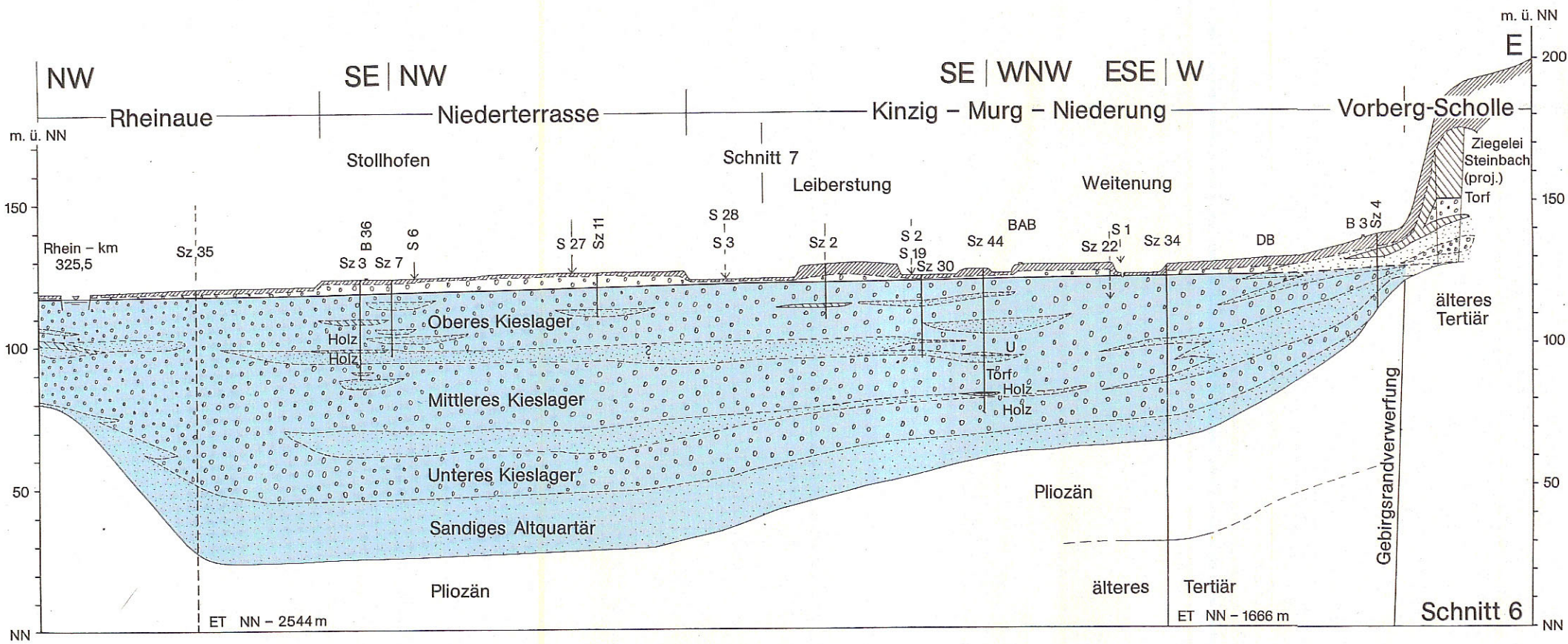
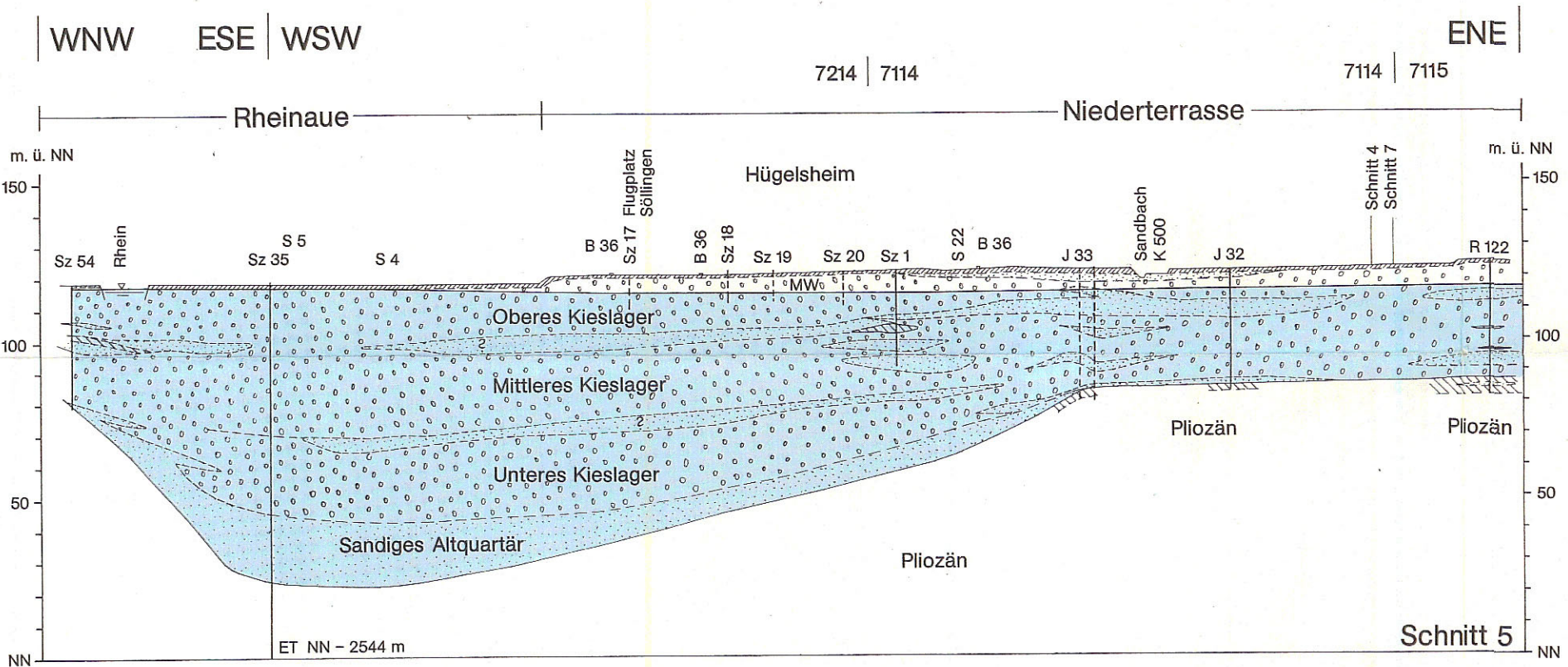
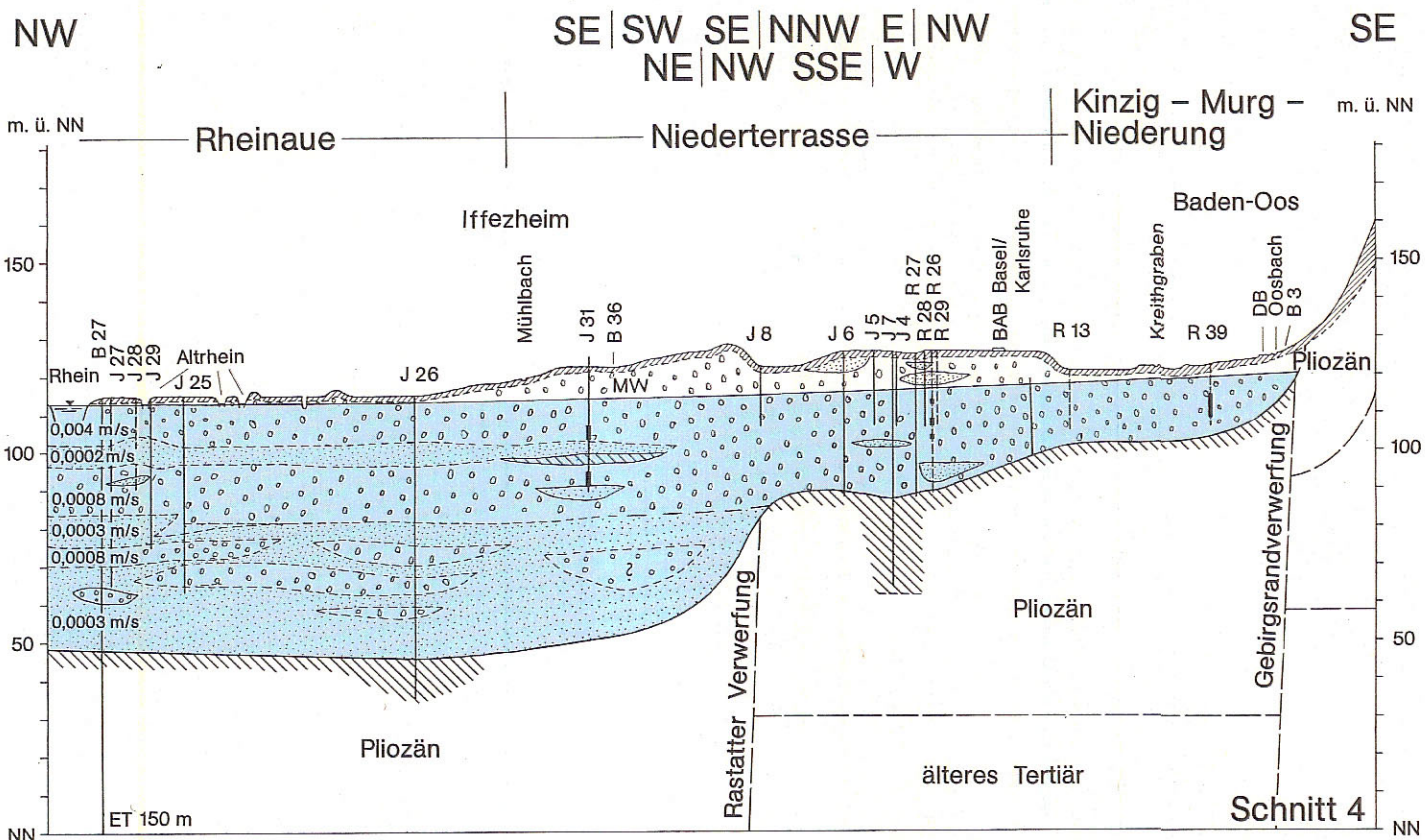
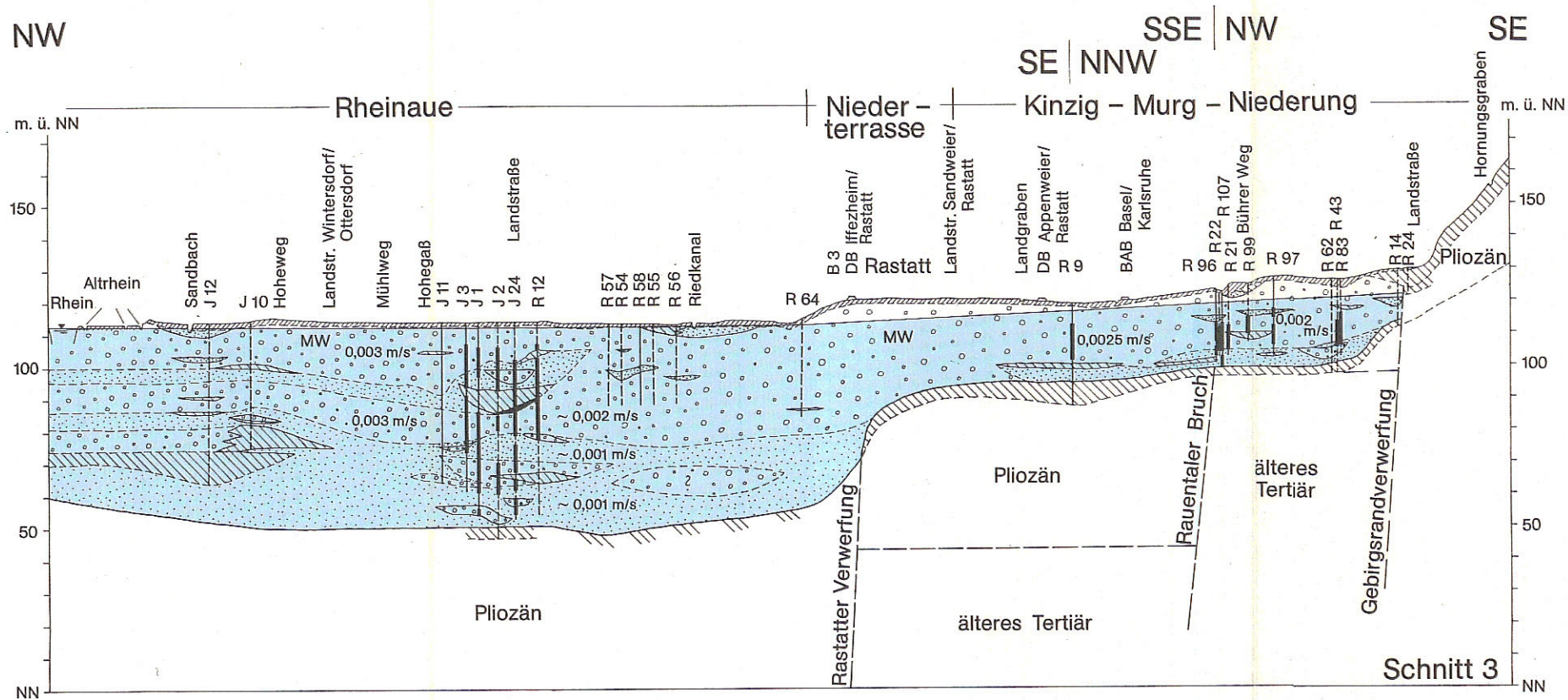
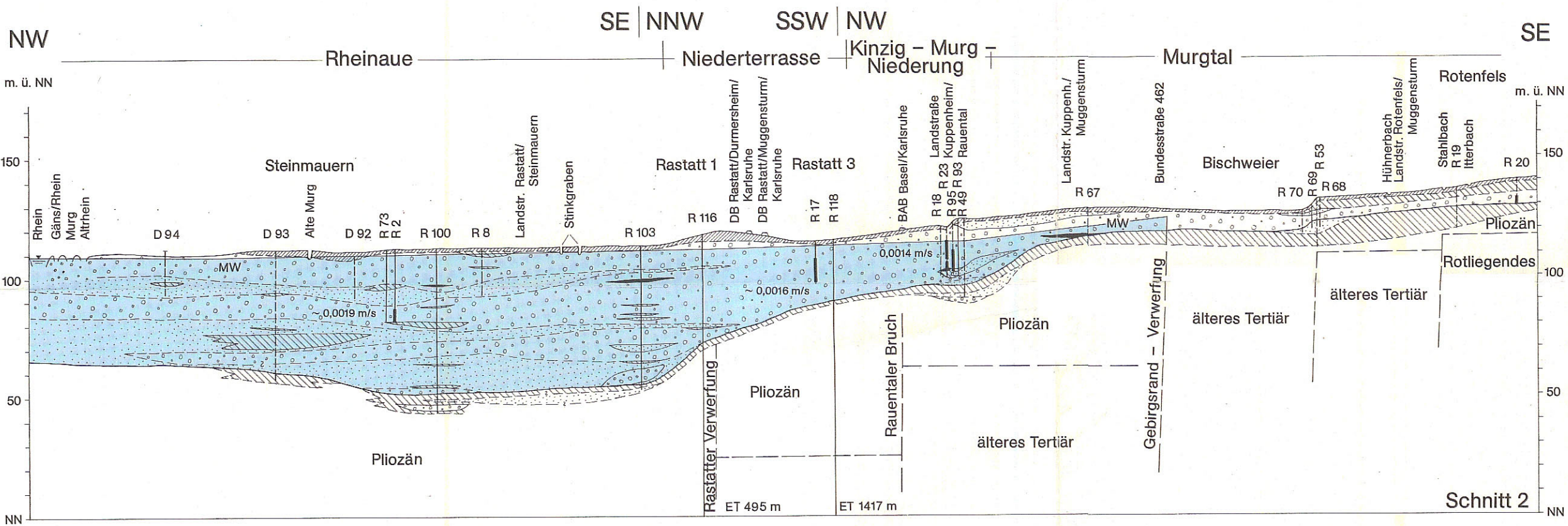
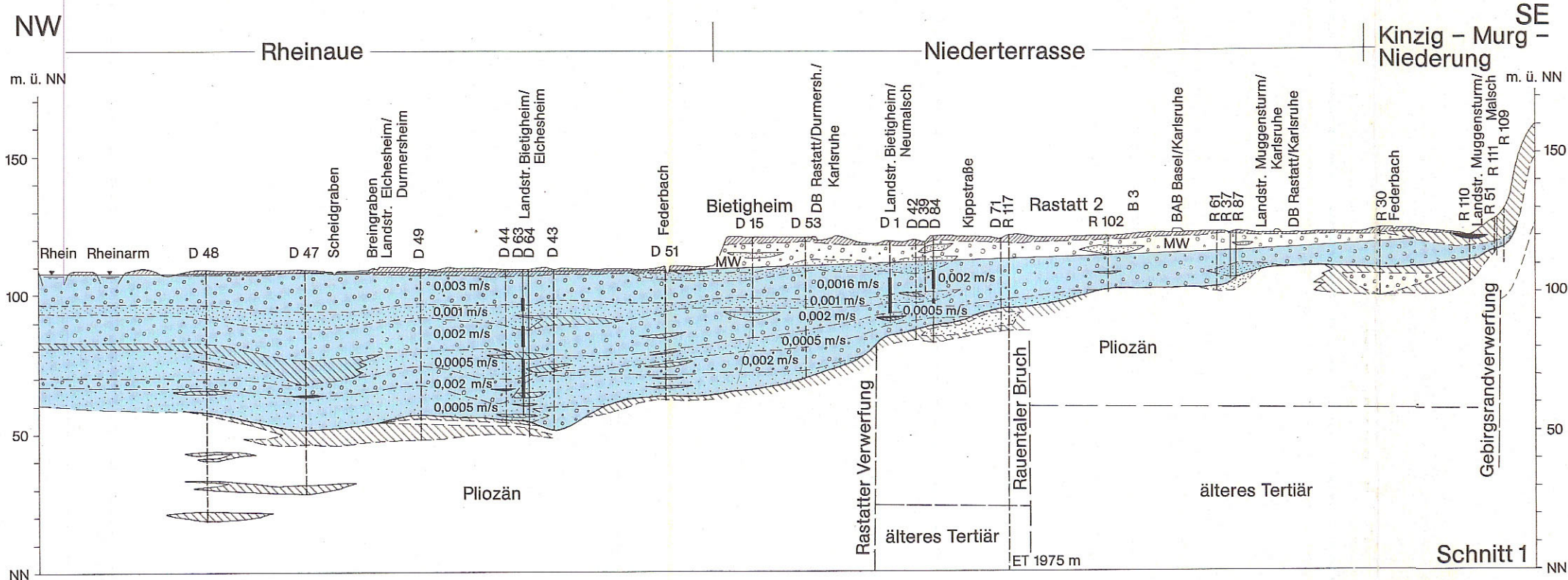
Hergestellt vom Geologischen Landesamt Baden-Württemberg, Freiburg/Br. und von der Landesanstalt für Umweltschutz Baden-Württemberg – Institut für Wasser- und Abfallwirtschaft – Karlsruhe, 1976/1977 im Auftrag des Ministeriums für Ernährung, Landwirtschaft und Umwelt Baden-Württemberg

Aufnahme und Bearbeitung: G. Straley (unter Mitarbeit von B. Junker u. K. Sidki)

Kartographie und Druck: Henning Wocke, Karlsruhe

© Geologisches Landesamt Baden-Württemberg, Freiburg/Br. und Landesanstalt für Umweltschutz Baden-Württemberg – Karlsruhe 1977

Maßstab der Längen 1:50 000
Maßstab der Höhen 1:2 000



- Kiese
- Sande
- Schluffe
- Deckschichten
- Torf
- Untergrenze Aquifer
- Pliozän
- Hauptgrundwasserhöhen (Grundwasserhöhen MW Mai 1964 bis April 1977)
- Filterstrecke

