

Hydrogeologische Kartierung und Grundwasserbewirtschaftung Rhein-Neckar-Raum

5. Hydrogeologische Längsschnitte L 1–L 3

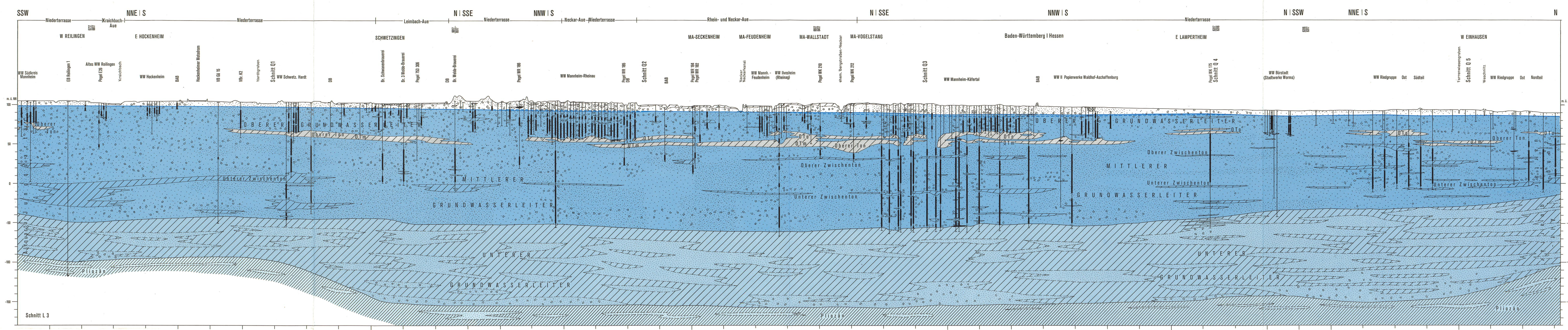
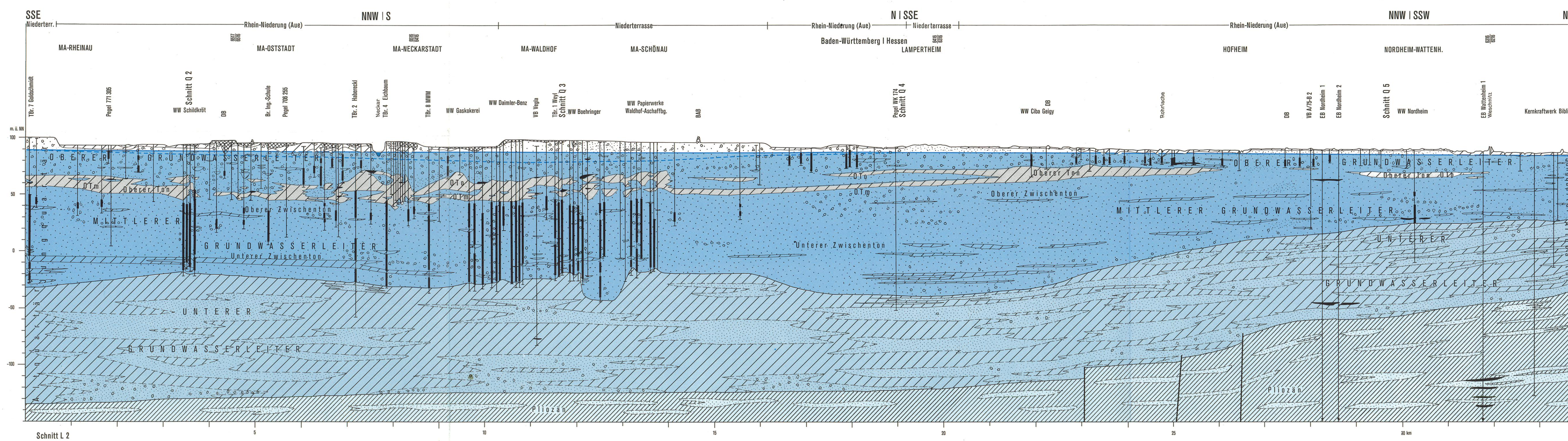
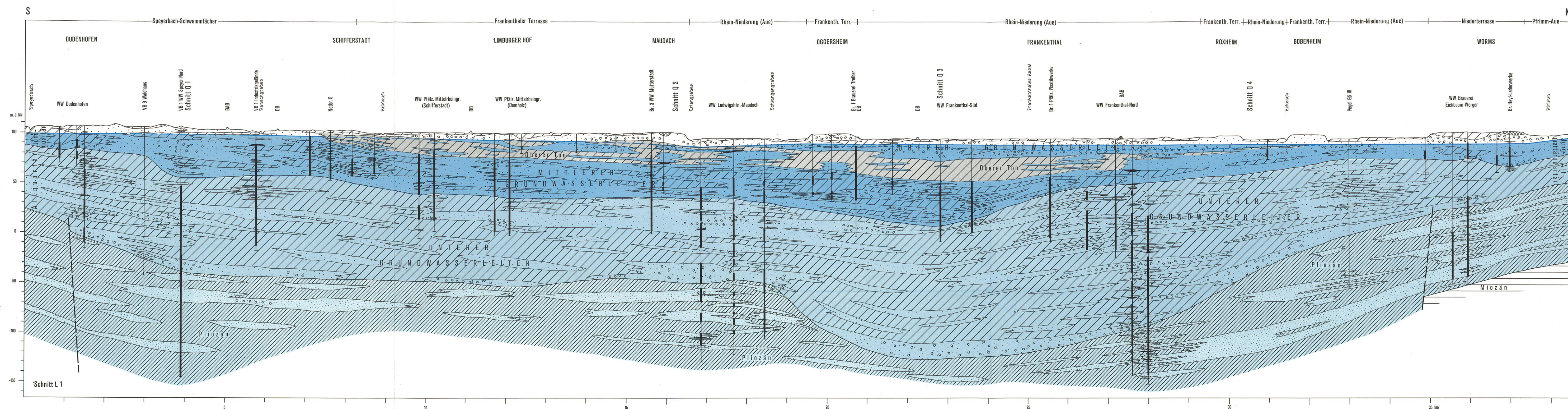
Längenmaßstab 1:50 000
Höhenmaßstab 1:2 000

Bearbeitet von der Arbeitsgruppe „Hydrogeologische Kartierung und Grundwasserbewirtschaftung im Rhein-Neckar-Raum“

Im Auftrag
des Ministeriums für Ernährung, Landwirtschaft, Umwelt und Forsten Baden-Württemberg
des Hessischen Ministers für Landesentwicklung, Umwelt, Landwirtschaft und Forsten
des Ministeriums für Landwirtschaft, Weinbau und Forsten Rheinland-Pfalz

© Ministerium für Ernährung, Landwirtschaft, Umwelt und Forsten Baden-Württemberg
Der Hessische Minister für Landesentwicklung, Umwelt, Landwirtschaft und Forsten
Ministerium für Landwirtschaft, Weinbau und Forsten Rheinland-Pfalz, 1995

Kartographie und Druck: Willy Gröbchen KG, Dortmund



1. GEOLOGIE

Quartär und Pliozän

- künstliche Auffüllung
- Torf
- Fein- und Mittelsand, z.T. schwach kiesig
- Kies, sandig, Sand, kiesig, Grobsand
- Schluff, Ton, Lehm, Löß (Quartär)
- Schluff, Ton (Pliozän)
- Verwerfung

OT Oberer Ton
OTa oberer, mittlerer und unterer Teilhorizont des Oberen Tons
OTu

Unterer Grundwasserleiter (Altquartär) und Pliozän großenteils schematisiert

Älteres Tertiär

- Miozän (mi)
- Eozän - Miozän (t)

Mesozoikum, Paläozoikum

- Muschelkalk (m)
- Buntsandstein (s)
- Rotliegendes, Zechstein (r,z)
- kristallines Grundgebirge

2. BRUNNEN UND BOHRUNGEN 3. GRUNDWASSER

- Brunnen, Bohrung, GW-Pegel mit Filterstrecke
- Bohrung
- Brunnen
- Erdöl-, Erdgasbohrung
- Tiefbrunnen
- Versuchsbohrung
- Versuchsbrunnen
- Wasserwerk
- Blattgrenze und Nr. der TK25

- Oberfläche des oberen Grundwassers am 6.10.1975 a frei, b. gemessen
- Druckfläche des tieferen Grundwassers am 6.10.1975 (nur sofern von der Oberfläche des oberen Grundwassers abweichend)
- Aquifer des Oberen und Mittleren Grundwasserleiters
- Oberer Ton
- Aquifer des Unteren Grundwasserleiters
- Aquifer des pliozänen Grundwasserleiters