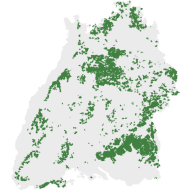


Geologische Karte von Baden-Württemberg (GK-BW)

Geologische Generallegendeneinheiten



194 Lössführende Fließerde (qFIL)

Legende:

Lockergestein, überwiegend feinkörnig (Schluff, Ton, Sand), teilweise mit grobem Gesteinsschutt vermengt, bindig, schlecht sortiert, ungeschichtet.

Petrographie:

Grus [kantig] (5-30%)
Sand [allgemein] (5-40%)
Schluff (40-75%)
Steine [63-200 mm] (0-20%)
Ton (15-40%)

Bildungsprozess:

Schuttstrombildung

Bildungsraum:

Hangböschung

Alter (Chronostratigraphie):

Pleistozän

Verbreitung:

Baden-Württemberg

Übergeordnete Einheiten:

Känozoikum -> Quartär -> Verwitterungs-/Umlagerungsbildung -> Frostbodenbildungen und Hangsedimente -> Hanglehm (Fließerde) -> Lössführende Fließerde
