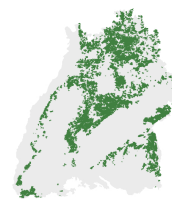


# Geologische Karte von Baden-Württemberg (GK-BW)

## Geologische Generallegendeneinheiten



### 196 Lösslehm (Lol)

**Legende:**

Schluff, teils feinsandig, tonig, kalkfrei, gelbbraun, durch Verwitterung aus Löss entstanden; meist durch kryogene Umlagerungsvorgänge überprägt und mit Material des Liegenden vermengt (Übergänge zu Frostbodenbildungen).

**Petrographie:**

Feinsand (0-20%)  
Schluff (50-80%)  
Ton (15-45%)

**Bildungsprozess:**

Ablagerung aus der Luft; Verwitterung

**Bildungsraum:**

Polarklima

**Alter (Chronostratigraphie):**

Pleistozän

**Verbreitung:**

Baden-Württemberg

**Übergeordnete Einheiten:**

Känozoikum -> Quartär -> Quartäres Windsediment -> Lösssediment -> Lösslehm