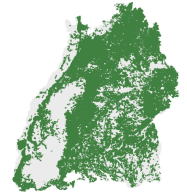


Geologische Karte von Baden-Württemberg (GK-BW)

Geologische Generallegendeneinheiten



28 Holozäne Abschwemmassen (qhz)

Legende:

Schluff, wechselnd tonig bis sandig, mehr oder weniger humos, z. T. schwach kalkhaltig, graubraun bis gelbbraun (Material umgelagerter Kulturböden), lokal mit grusigen/kiesigen Einschaltungen.

Petrographie:

Grus [kantig] (0-5%)
Kies [gerundet] (0-5%)
Sand [allgemein] (5-55%)
Schluff (40-80%)
Ton (10-50%)

Bildungsprozess:

Aufarbeitung

Bildungsraum:

Hangböschung

Alter (Chronostratigraphie):

Holozän

Verbreitung:

Baden-Württemberg

Übergeordnete Einheiten:

Känozoikum -> Quartär -> Quartäre Süßwasserablagerung -> Junge Talfüllung -> Verschwemmungssediment -> Holozäne Abschwemmassen