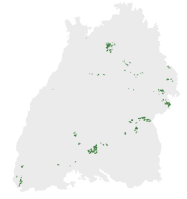


Geologische Karte von Baden-Württemberg (GK-BW)

Geologische Generallegendeneinheiten



304 Tertiärer Höhenschotter (tH)

Legende:

Gerölle in tonig-sandiger Grundmasse, lokal kiesiger Sand und Ton, bunt, z.T. gebleicht, tief verwittert, meist entkalkt, teils verschwemmt; Gerölle je nach Liefergebiet polymikt, häufig nur Silikate.

Petrographie:

Kies [gerundet] (10%)
Sand [allgemein] (45%)
Ton (45%)

Bildungsprozess:

Ablagerung durch bewegtes Medium; Verwitterung

Bildungsraum:

Flussebene

Alter (Chronostratigraphie):

Miozän bis Pleistozän

Verbreitung:

Baden-Württemberg

Übergeordnete Einheiten:

Känozoikum -> Tertiär -> Tertiärer Höhenschotter