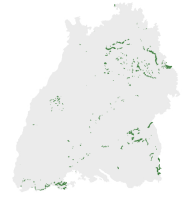


# Generallegende Hydrogeologische Karte (GeoLa)

## Hydrogeologische Kartiereinheiten



### 11 Terrassensedimente (Mittelgebirge) (qpTS)

<b>Petrographie:</b>	Kies, sandig, z. T. steinig, lokal blockführend, in schluffig-toniger, verlehmtter Grundmasse, Geröllpetrographie je nach Liefergebiet unterschiedlich, meist kalkfrei sowie tiefgründig verwittert und verlehmt.		
<b>Hydrogeologische Charakteristik:</b>	Porengrundwasserleiter, vielfach frei von Grundwasser.		
<b>Deckschicht:</b>	Nein		
<b>Verfestigungsgrad:</b>	Lockergestein		
<b>Gesteinsart:</b>	Sediment	<b>Hohlraumtyp:</b>	Poren
<b>Geochemischer Gesteinstyp:</b>	karbonatisch, silikatisch		
<b>Grundwasserleitertyp:</b>	Enge Wechsellagerung GWL/GWG		
<b>Durchlässigkeitsklasse:</b>	mittel bis mäßig		
<b>Grundwasserergiebigkeit:</b>	mäßig		
<b>Großeinheit:</b>	Jungquartäre Flusskiese und Flusssande (105)		
<b>Untereinheit:</b>	Jungquartäre Flusskiese und Flusssande (9)		