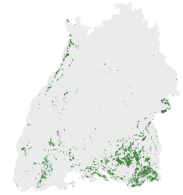


Generallegende Hydrogeologische Karte (GeoLa)

Hydrogeologische Kartiereinheiten



13 Moorbildung (Hm)

Petrographie:	Torf, z.T. bis häufig zersetzt und erdig, lokal schluffig-tonig. Z. T. an der Basis mit Kalktuff- oder Wiesenkalklagen.	
Hydrogeologische Charakteristik:	Deckschicht mit sehr geringer bis fehlender Porendurchlässigkeit und sehr geringer Ergiebigkeit.	
Deckschicht:	sehr geringe bis fehlende Porendurchlässigkeit	
Verfestigungsgrad:	Lockergestein	
Gesteinsart:	Sediment	Hohlraumtyp: Poren
Geochemischer Gesteinstyp:	organisch, karbonatisch	
Grundwasserleitertyp:		
Durchlässigkeitsklasse:	sehr gering bis äußerst gering	
Grundwasserergiebigkeit:	Deckschicht ohne nennenswertes Grundwasser	
Großeinheit:	Tertiäre und quartäre Deckschichten (101)	
Untereinheit:	Tertiäre und quartäre Deckschichten (1)	