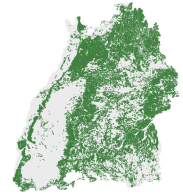


# Generallegende Hydrogeologische Karte (GeoLa)

## Hydrogeologische Kartiereinheiten



### 15 Verschwemmungssediment (qz)

<b>Petrographie:</b>	Lockersediment unterschiedlicher Zusammensetzung. Überwiegend feinkörnig (Schluff, wechselnd tonig-sandig, mehr oder weniger humos, lokal schwach kalkhaltig).		
<b>Hydrogeologische Charakteristik:</b>	Deckschicht mit sehr geringer bis fehlender Porendurchlässigkeit und mäßiger bis sehr geringer Ergiebigkeit.		
<b>Deckschicht:</b>	sehr geringe bis fehlende Porendurchlässigkeit		
<b>Verfestigungsgrad:</b>	Lockergestein		
<b>Gesteinsart:</b>	Sediment	<b>Hohlraumtyp:</b>	Poren
<b>Geochemischer Gesteinstyp:</b>	karbonatisch, silikatisch, organisch		
<b>Grundwasserleitertyp:</b>			
<b>Durchlässigkeitsklasse:</b>	sehr gering bis äußerst gering		
<b>Grundwasserergiebigkeit:</b>	gering bis sehr gering		
<b>Großeinheit:</b>	Tertiäre und quartäre Deckschichten (101)		
<b>Untereinheit:</b>	Tertiäre und quartäre Deckschichten (1)		