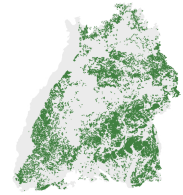


Generallegende Hydrogeologische Karte (GeoLa)

Hydrogeologische Kartiereinheiten



3 Verwitterungs-/Umlagerungsbildung (qum)

Petrographie:	Ton, Schluff, Sand, Kies und Steingeröll/Steingrus (meist Fließerden und Hangschutt, auch Verschwemmungssedimente), Gesteinsmaterial je nach Liefergebiet unterschiedlich	
Hydrogeologische Charakteristik:	Je nach lithologischer Ausbildung Porengrundwasserleiter mit meist geringer Durchlässigkeit und Ergiebigkeit oder Deckschicht mit stark wechselnder Porendurchlässigkeit und meist mäßiger bis sehr geringer Ergiebigkeit. Lehmig-tonig: geringe Durchlässigkeit und mäßige bis sehr geringe Ergiebigkeit. Steinig: mäßige Durchlässigkeit und Ergiebigkeit.	
Deckschicht:	stark wechselnde Porendurchlässigkeit	
Verfestigungsgrad:	Lockergestein	
Gesteinsart:	Sediment	Hohlraumtyp: Poren
Geochemischer Gesteinstyp:	silikatisch, karbonatisch, untergeordnet sulfatisch/chloridisch/organisch	
Grundwasserleitertyp:		
Durchlässigkeitsklasse:	gering	
Grundwasserergiebigkeit:	gering bis sehr gering	
Großeinheit:	Tertiäre und quartäre Deckschichten (101)	
Untereinheit:	Tertiäre und quartäre Deckschichten (1)	