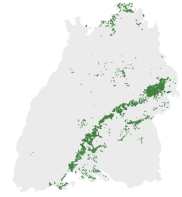


Generallegende Hydrogeologische Karte (GeoLa)

Hydrogeologische Kartiereinheiten



4 Hangschutt (qu)

Petrographie:

Gesteinsschutt, meist lehmig, z. T. Übergänge zu Fließerden, Schwemmschutt und Rutschungsbildungen. Am Hangfuß oft mit Abschwemmmassen verzahnt.

Hydrogeologische Charakteristik:

Je nach lithologischer Ausbildung Porengrundwasserleiter mit mittlerer bis geringer Durchlässigkeit und Ergiebigkeit oder Deckschicht mit geringer bis guter Porendurchlässigkeit und sehr geringer Ergiebigkeit.
 Lehmig-tonig: geringe Durchlässigkeit und mäßige bis sehr geringe Ergiebigkeit.
 Steinig: mäßige Durchlässigkeit und mäßige Ergiebigkeit.

Deckschicht:

geringe bis gute Porendurchlässigkeit

Verfestigungsgrad:

Lockergestein

Gesteinsart:

Sediment

Hohlraumtyp:

Poren

Geochemischer Gesteinstyp:

silikatisch, karbonatisch

Grundwasserleitertyp:

Grundwasserleiter bzw. Grundwassergeringleiter

Durchlässigkeitsklasse:

mittel bis gering

Grundwasserergiebigkeit:

stark wechselnd

Großeinheit:

Tertiäre und quartäre Deckschichten (101)

Untereinheit:

Tertiäre und quartäre Deckschichten (1)