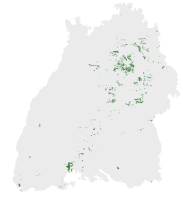


Generallegende Hydrogeologische Karte (GeoLa)

Hydrogeologische Kartiereinheiten



5 Massenverlagerung (qmv)

Petrographie:

Abgerutschte und deformierte Massen aus Locker- und/oder Festgestein (Rutschungen mit aufgelöstem stratigraphischem Verband und Großschollenrutschungen mit teilweise intaktem Verband).

Hydrogeologische Charakteristik:

Je nach lithologischer Ausbildung Porengrundwasserleiter mit mäßiger bis geringer Durchlässigkeit und Ergiebigkeit oder Deckschicht mit stark wechselnder Durchlässigkeit und mäßiger bis sehr geringer Ergiebigkeit.
 Lehmig-tonig: geringe Durchlässigkeit und mäßige bis sehr geringe Ergiebigkeit.
 steinig: mäßige Durchlässigkeit und mäßige Ergiebigkeit.

Deckschicht:

geringe bis gute Porendurchlässigkeit

Verfestigungsgrad:

Lockergestein

Gesteinsart:

Sediment

Hohlraumtyp:

Poren

Geochemischer Gesteinstyp:

silikatisch, karbonatisch

Grundwasserleitertyp:

Grundwasserleiter bzw. Grundwassergeringleiter

Durchlässigkeitsklasse:

mäßig bis gering

Grundwasserergiebigkeit:

stark wechselnd

Großeinheit:

Tertiäre und quartäre Deckschichten (101)

Untereinheit:

Tertiäre und quartäre Deckschichten (1)