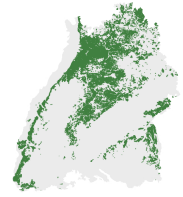


Generallegende Hydrogeologische Karte (GeoLa)

Hydrogeologische Kartiereinheiten



6 Lösssediment (qlos)

Petrographie: Schluff, feinsandig bis schwach feinsandig, meist kalkreich, oberflächennah z. T. entkalkt, verlehmt (Lösslehm, mit Übergängen zu Fließerde), ungeschichtet.

Hydrogeologische Charakteristik: Deckschicht mit sehr geringer bis fehlender Porendurchlässigkeit und mäßiger bis sehr geringer Ergiebigkeit über Verlehmungshorizonten (z.B. im Kaiserstuhl).

Deckschicht: sehr geringe bis fehlende Porendurchlässigkeit

Verfestigungsgrad: Lockergestein

Gesteinsart: Sediment **Hohlraumtyp:** Poren

Geochemischer Gesteinstyp: karbonatisch, untergeordnet silikatisch

Grundwasserleitertyp:

Durchlässigkeitsklasse: gering

Grundwasserergiebigkeit: mäßig bis sehr gering

Großeinheit: Tertiäre und quartäre Deckschichten (101)

Untereinheit: Tertiäre und quartäre Deckschichten (1)